

- A - Izolované konce kleští
- B - Topný válec
- C- Klip
- D- Displej
- E- Zapnutí / vypnutí
- F - Snižování teploty
- G - Zvyšování teploty (v krocích po 10°C)
- H - Otáčení doleva
- I - Otáčení doprava
- J - Patka

## NÁVOD K OBSLUZE KÓNICKÉ KULMY NA VLASY „FLATMASTER PRO“ (VELIKOST M/L)

### VAROVÁNÍ A BEZPEČNOSTNÍ INFORMACE

Před použitím kulmy na vlasy si pečlivě přečtěte tento návod k použití. Tento návod si dobře uschovejte pro budoucí potřebu. Pokud budete předávat kulmu na vlasy jiné osobě, předejte ji s tímto návodem k použití.



#### POZOR!

VAROVÁNÍ: Tento přístroj nepoužívejte v blízkosti vany, sprchy nebo jiných nádob obsahujících vodu.

- Pokud používáte kulmu na vlasy v koupelně, po každém použití ji odpojte od napájení, protože kontakt s vodou může být nebezpečný, i pokud je kulma na vlasy vypnutá.
- Neponořujte přístroj do vody nebo jiných tekutin.
- Přístroj nesmí být provozován ve vlhkém stavu nebo mokřýma rukama.
- Pokud přístroj spadne do vody, okamžitě odpojte přívodní kabel od zásuvky! Nikdy se nedotýkejte vody rukama!
- Přístroj musí být používán při hodnotách elektrického napětí a proudu uvedených na typovém štítku.
- Pokud se přístroj nepoužívá, odpojte přívodní kabel od zásuvky. Vždy vytahujte zástrčku, netahejte za přívodní kabel.
- Kabel nesmí přijít do kontaktu s horkým povrchem přístroje.
- Po použití přístroje a před jeho čištěním přístroj vždy odpojte od zdroje elektrického proudu.
- Nenamotávejte přívodní kabel kolem přístroje (např. při skladování) – může dojít k poškození kabelu.
- Před každým použitím zkontrolujte, zda přístroj správně funguje. Přístroj nepoužívejte, pokud jsou přístroj, přívodní kabel nebo zástrčka vadné. Neprovádějte žádné nekvalifikované opravy přístroje, dojde ke ztrátě záruky. Vždy se obraťte na autorizovaného poskytovatele služeb pro zákazníky.
- Nebezpečí popálení! Topné desky žehličky na vlasy mohou dosáhnout vysokých teplot. Nedotýkejte se horkých povrchů!
- Žehličku na vlasy v zapnutém stavu nikdy nepokládejte na papírové nebo látkové ručníky nebo na podobné předměty. Vždy ji ukládejte na pevný a tepelně odolný povrch.
- Abyste předešli riziku přehřátí nebo požáru, nikdy na zařízení nepokládejte ručníky ani podobné předměty.
- Spreje nebo rozprašovače používejte pouze mimo dosah zařízení.

Děti starší osmi let a osoby se sníženými fyzickými, smyslovými nebo mentálními schopnostmi, nebo bez dostatečných zkušeností / znalostí mohou přístroj používat pouze, pokud jsou pod dohledem nebo pokud byly poučeny o bezpečném používání přístroje a porozuměly možným rizikům. Přístroj nesmí být používán jako **dětská hračka**. Děti mohou čištění a údržbu provádět pouze pod dohledem.

- Jako dodatečnou ochranu doporučujeme ochranný jistič (FI / RCD) se jmenovitým vypínacím proudem v elektrickém obvodu koupelny o kapacitě ne vyšší než 30 mA. Požádejte o radu svého elektrikáře.
-

## NÁVOD PRO POUŽITÍ

Kulmu používejte pouze na suché, čisté vlasy. Doporučujeme použití ochranného spreje proti teplu.

1. Zapojte přívodní kabel do zásuvky elektrického proudu.

2. Příklad aktivujte stisknutím tlačítka 

3. Nastavte požadovanou teplotu pomocí tlačítek  a   
(ve stupních po 10°C od 100°C do 220°C)

### VAROVÁNÍ

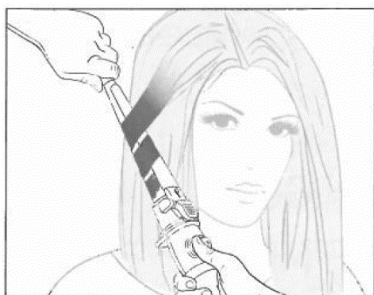
Při volbě teploty vždy berte v úvahu strukturu vlasů! U jemných nebo ošetřených vlasů volte nižší teplotu. U hustých, nepoškozených a neošetřených vlasů doporučujeme maximální teplotu 200°C. Vyvarujte se příliš vysokých teplot, nadměrného kontaktu s topnými deskami přístroje a příliš častého používání - mohlo by dojít k lámání vlasů.

4. Před použitím nechejte kulmu zahřát po dobu asi 2 minut.

5. Pro dosažení rovnoměrného zvlnění zachyťte konce pramenů vlasů klipem na spodním konci kulmy (varianta 1). Alternativně, pokud chcete ke konci vytvářet menší kadeře, můžete konce pramenů vlasů také zachytit na horním konci kulmy (varianta 2). Chcete-li natočit prameny vlasů automaticky, opatrně stiskněte tlačítko L nebo R (v závislosti na směru, kterým chcete vlasy natočit).

6. Prameny vlasů nechejte na několik sekund zkroucené v žehličce a poté vlasy opatrně uvolněte otevřením klipu a odkloněním kulmy.

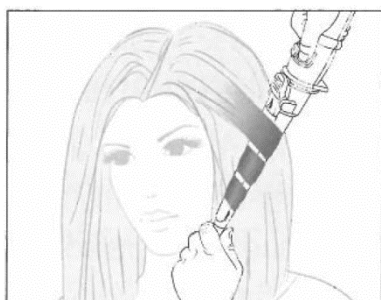
### VARIANTY POUŽÍVÁNÍ



#### Varianta 1:

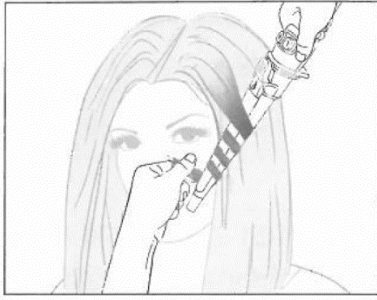
Zachycení pramenu vlasů klipem na spodním konci topného válce - rovnoměrné zvlnění.

(Díky váze vlasů se menší kadeře ve vlasové linii zvětší, a proto budou mít stejnou velikost jako kadeře na koncích.)



#### Varianta 2:

Zachycení pramenu vlasů klipem na horním konci topného válce - menší kadeře na koncích vlasů.



**Varianta 3:** Použití bez fixace vlasů klipem.

### FUNKCE AUTOMATICKÉHO VYPNUTÍ

Kulmu vypnete stisknutím tlačítka  po dobu několika sekund.

### FUNKCE AUTOMATICKÉHO VYPNUTÍ

Po 60 minutách bez stisknutí jakéhokoli tlačítka se přístroj automaticky sám vypne.

### DŮLEŽITÉ!

Po každém použití odpojte žehličku na vlasy od napájení a před čištěním nebo uskladněním ji nechte zcela vychladnout.

### ČIŠTĚNÍ

Přístroj čistěte, pouze pokud byl odpojen od zdroje a je zcela chladný.

Nikdy nepoužívejte benzín, metylalkohol nebo jiné agresivní čisticí prostředky.

Kulmu na vlasy čistěte pouze mírně navlhčeným hadříkem.  
Nepoužívejte špičaté nebo ostré předměty.

### ZÁRUKA

Na produkt se vztahují výhradně záruční podmínky společnosti Kao Germany GmbH.  
Záruční doba je 12 měsíců od data nákupu.



### LIKVIDACE

Elektrické spotřebiče by neměly být vyhazovány do domácího odpadu: musí být zajištěna jejich ekologická likvidace. Spotřebič uložte na doporučeném sběrném místě.

Size M	Art.-No. 298922 EU   UK	Typ: RM 64-V25	220-240 V, 50   60 Hz, 49W
Size L	Art.-No. 298923 EU/UK	Typ: RM 64-V32	220-240 V, 50   60 Hz, 62W