

BRAUN



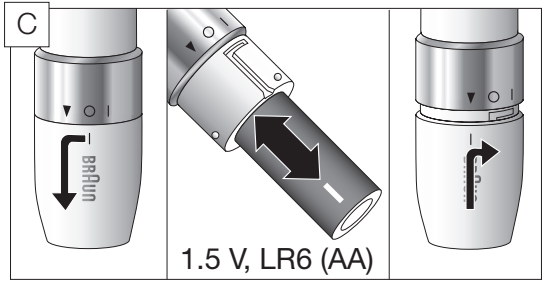
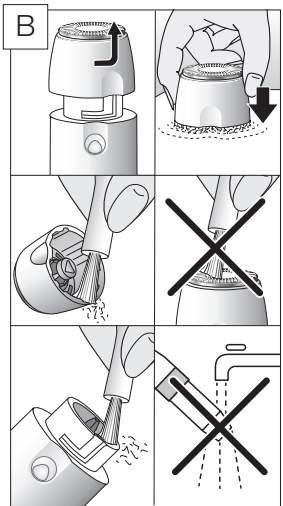
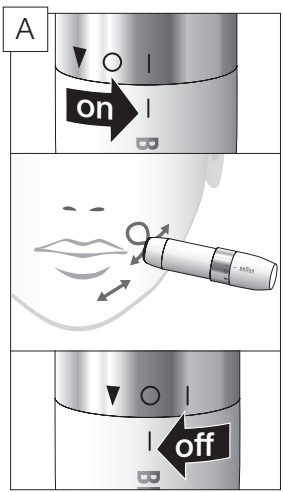
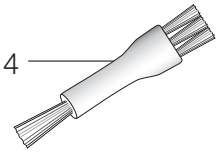
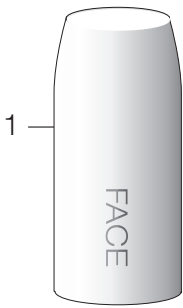
91090883/XI-19



Type 5367

FS1000

www.braun.com





Braun Infolines

Deutsch	4	DE/AT	00 800 27 28 64 63
English	7		00 800 BRAUNINFOLINE
Français	9	CH	08 44 - 88 40 10
Español	12	UK	0800 783 7010
Português	15	IE	1 800 509 448
Italiano	18	FR	0 800 944 802
Nederlands	21		(service & appel gratuits)
Dansk	23	BE	0 800 14 592
Norsk	25	ES	900 814 208
Svenska	27	PT	808 20 00 33
Suomi	29	IT	800 440 017
Polski	31	NL	0800 4455388
Český	34	DK	70 15 00 13
Slovenský	36	NO	22 63 00 93
Magyar	38	SE	020 - 21 33 21
Hrvatski	42	FI	020 377 877
Slovenski	45	PL	801 127 286
Türkçe	48		801 1 BRAUN
Română	52	CZ	221 804 335
Ελληνικά	55	SK	02/5710 1135
Български	58	HU	(06-1) 451-1256
Русский	61	HR	091 66 01 777
Українська	66	SI	080 2822
中文	71	TR	0850 220 0911
		RO	021.224.30.35
		GR	210-9478700
		RU	8 800 200 20 20
		UA	0 800 505 000
		HK	(852)2986 9886
			(Customer Service Center)

Braun GmbH
Frankfurter Straße 145
61476 Kronberg/
Germany
www.braun.com
www.service.braun.com

Deutsch

Bevor Sie das Gerät benutzen, lesen Sie bitte die Gebrauchsanleitung sorgfältig durch und bewahren diese auf.

Dieses Gerät ist zum Gebrauch für Frauen bestimmt.

WARNUNG

Halten Sie das Gerät trocken.

Dieses Gerät kann von Kindern ab 8 Jahren und von Personen mit reduzierten physischen, sensorischen oder mentalen Fähigkeiten oder Mangel an Erfahrung und/oder Wissen benutzt werden, wenn sie beaufsichtigt oder bezüglich des sicheren Gebrauchs des Geräts unterwiesen wurden und die daraus resultierenden Gefahren verstanden haben.

Kinder dürfen nicht mit dem Gerät spielen. Reinigung und Wartung dürfen nicht von Kindern ohne Aufsicht durchgeführt werden.

Dieses Gerät funktioniert mit einer LR6 AA 1,5 V Batterie.

Versuchen Sie nicht, Batterien wieder aufzuladen, die nicht dazu bestimmt sind. Wiederaufladbare Batterien sind vor dem Aufladen aus dem Gerät herauszunehmen. Batterien, die leer sind oder schon längere Zeit nicht mehr in Betrieb waren, können auslaufen. Nehmen Sie verbrauchte Batterien rechtzeitig heraus und vermeiden Sie beim Umgang mit undichten Batterien Hautkontakt. Batterien sicher entsorgen. Batterieklemmen nicht kurzschließen.

Aus hygienischen Gründen sollte das Gerät nur von einer Person verwendet werden. Nicht auf gereizter Haut anwenden. Nicht mit beschädigtem Scherkopf verwenden.

A Verwendung

Entfernen Sie die Schutzabdeckung (1). Drehen Sie die Schalterkappe (3) auf die Position „I“, um das Gerät einzuschalten. Den Scherkopf (2) flach und langsam über die Haut führen. Je nach Ihrer Vorliebe können Sie kreisförmige oder lineare Bewegungen ausführen.

Drehen Sie nach dem Gebrauch die Schalterkappe wieder auf „O“ = aus.

B Reinigung

Den Scherkopf (2) gegen den Uhrzeigersinn drehen und herausziehen. Klopfen Sie ihn vorsichtig auf einer flachen Oberfläche aus. Verwenden Sie die Bürste (4), um Haare aus dem Scherkopf zu entfernen. Die Klinge nicht bürsten. Den Scherkopf nicht mit Wasser reinigen. Um den Scherkopf wieder anzubringen, drehen Sie ihn im Uhrzeigersinn.

C Batteriewechsel

Drehen Sie die Schalterkappe (3) in die Stellung ▼ und öffnen Sie das Batteriefach. Achten Sie beim Batteriewechsel auf korrekte Polarität. Schließen Sie die Schalterkappe wie dargestellt und verriegeln Sie diese, indem Sie sie wieder in die Stellung „O“ drehen.

Entsorgung

Das Gerät enthält eine Batterie und wiederverwertbare elektrische Bestandteile. Zum Schutz der Umwelt entsorgen Sie es bitte nicht im Hausmüll, sondern geben es bei einer lokal verfügbaren Rückgabe- und Sammelstelle ab.



Änderungen vorbehalten

Garantie

Als Hersteller übernehmen wir für dieses Gerät – nach Wahl des Käufers zusätzlich zu den gesetzlichen Gewährleistungsansprüchen gegen den Verkäufer – eine Garantie von 2 Jahren ab Kaufdatum. Innerhalb dieser Garantiezeit beseitigen wir nach unserer Wahl durch Reparatur oder Austausch des Geräts unentgeltlich alle Mängel, die auf Material- oder Herstellungsfehlern beruhen.

Je nach Verfügbarkeit erhalten Sie bei einem Austausch möglicherweise eine andere Farbe oder ein vergleichbares Modell.

Die Garantie kann in allen Ländern in Anspruch genommen werden, in denen dieses Braun Gerät von uns autorisiert verkauft wird.

Von der Garantie sind ausgenommen: Schäden durch unsachgemäßen Gebrauch (z. B. Knickstellen an der

Scherfolie, Bruch), normaler Verschleiß (z. B. Scherfolie oder Klingenblock) sowie Mängel, die den Wert oder die Gebrauchstauglichkeit des Geräts nur unerheblich beeinflussen. Bei Eingriffen durch nicht von uns autorisierte Braun Kundendienstpartner sowie bei Verwendung anderer als Original Braun Ersatzteile erlischt die Garantie.

Im Garantiefall senden Sie das Gerät mit Kaufbeleg bitte an einen autorisierten Braun Kundendienstpartner. Die Anschrift finden Sie unter www.service.braun.com oder können Sie kostenlos unter 00800/27 28 64 63 erfragen.

English

Please read the user instructions carefully before using the appliance and keep them for future reference.

This appliance is intended for use by women.

Warning

Keep the appliance dry.

This appliance can be used by children aged from 8 years and above and persons with reduced physical, sensory or mental capabilities or lack of experience and knowledge if they have been given supervision or instruction concerning the safe use of the appliance and understand the hazards involved. Children shall not play with the appliance. Cleaning and user maintenance shall not be made by children without supervision.

This appliance operates on one LR6 (AA) type battery (1.5 V).

Do not recharge non-rechargeable batteries. Remove rechargeable batteries from the appliance before charging. Batteries may leak if empty or not used for a long time. Remove exhausted batteries in a timely manner and avoid skin contact whilst handling leaking batteries. Dispose of batteries safely. Do not short-circuit battery terminals.

Do not use the appliance on irritated skin.

Do not use with a damaged shaver head.

For hygienic reasons, the appliance should only be used by one person.

A How to use

Remove the protection cover (1). Turn the switch cap (3) to position "I" to switch on the appliance. Guide the shaver head (2) flat and slowly over your skin. Depending on your preference, use it in circular or linear movements.

After use, turn the switch cap back to position "O" = off.

B Cleaning

Turn the shaver head (2) counterclockwise and pull it off. Gently tap it on a flat surface. Use the brush (4) to wipe off hairs from inside the shaver head. Do not brush the blade. Do not clean with water. To reattach the shaver head, turn clockwise.

C Battery replacement

Turn the switch cap (3) to the ▼ position and open the battery compartment. Replace the battery observing correct polarity. Close the switch cap as shown and lock it by turning it to the “O” position.

Disposal

This product contains a battery and recyclable electronic waste. To protect the environment, do not dispose of it in the household waste, but take it to appropriate local collection points for recycling.



Subject to change without notice

Guarantee

We grant a 2-year guarantee on the product commencing on the date of purchase. Within the guarantee period we will eliminate any defects in the appliance resulting from faults in materials or workmanship, free of charge either by repairing or replacing the complete appliance at our discretion.

Depending on availability replacement might result in a different color or an equivalent model.

This guarantee extends to every country where this appliance is supplied by Braun or its appointed distributor.

This guarantee does not cover: damage due to improper use, normal wear and tear as well as defects that have a negligible effect on the value or operation of the appliance. The guarantee becomes void if repairs are undertaken by unauthorised persons and if original Braun parts are not used.

To obtain service within the guarantee period, hand in or send the complete appliance with your sales receipt to an authorised Braun Customer Service Centre (address information available online at www.service.braun.com).

For UK only:

This guarantee in no way affects your rights under statutory law.

Français

Veillez lire ce mode d'emploi attentivement avant d'utiliser l'appareil et le conserver pour vous y reporter ultérieurement.

Cet appareil est destiné aux femmes.

AVERTISSEMENTS

Maintenir l'appareil au sec.

Cet appareil peut être utilisé par des enfants de 8 ans et plus et par des personnes dont les capacités physiques, sensorielles ou mentales sont réduites, ou des personnes dénuées d'expérience ou de connaissances, si elles ont pu bénéficier, par l'intermédiaire d'une personne responsable de leur sécurité, d'une surveillance ou d'instructions préalables concernant l'utilisation de l'appareil en toute sécurité et les dangers encourus. Les enfants ne doivent pas jouer avec l'appareil. Les opérations de nettoyage et de maintenance ne doivent pas être effectuées par des enfants sans la surveillance d'un adulte.

Cet appareil fonctionne avec une pile LR6 (AA) de 1,5 V.

Les piles non rechargeables ne doivent pas être rechargées. Les piles rechargeables doivent être retirées de l'appareil avant d'être rechargées. Les piles peuvent présenter des fuites si elles sont vides ou non utilisées pendant une période prolongée. Retirez les piles vides rapidement et évitez tout contact avec la peau lors de la manipulation de piles présentant des fuites. Jetez les piles en toute sécurité dans un endroit prévu à cet effet. Ne court-circuitez pas les pôles des

piles.

Pour des raisons d'hygiène, l'appareil doit être utilisé par une seule personne.

N'utilisez pas l'appareil sur une peau irritée.

N'utilisez pas l'appareil avec une tête de rasage endommagée.

A Comment l'utiliser ?

Retirez le couvercle de protection (1). Tournez le commutateur (3) en position « I » pour allumer l'appareil. Guidez la tête de rasage (2) à plat et lentement sur votre peau. Utilisez l'appareil en mouvements circulaires ou linéaires, selon vos préférences.

Après utilisation, remettez le commutateur en position « O » = arrêt.

B Nettoyage

Tournez la tête de rasage (2) dans le sens inverse des aiguilles d'une montre et retirez-la. Tapotez-la doucement sur une surface plane. Utilisez la brosse (4) pour retirer les poils de l'intérieur de la tête de rasage. Ne brossez pas la lame. Ne nettoyez pas la tête de rasage avec de l'eau. Pour rattacher la tête de rasage, tournez-la dans le sens des aiguilles d'une montre.

C Remplacement de la pile

Tournez le commutateur (3) en position ▼ et ouvrez le compartiment à pile. Remplacez la pile en respectant la polarité. Fermez le commutateur comme indiqué et verrouillez-le en le tournant en position « O ».

Mise au rebut

Ce produit contient une pile et/ou des déchets électriques recyclables. Pour protéger l'environnement, ne le jetez pas dans les ordures ménagères, déposez-le dans un centre de recyclage approprié.



Sujet à des modifications sans préavis.

Garantie

Nous accordons une garantie de 2 ans sur ce produit, à partir de la date d'achat.

Pendant la durée de la garantie, Braun prendra gratuitement à sa charge la réparation des vices de fabrication ou de matière en se réservant le droit de décider si certaines pièces doivent être réparées ou si l'appareil lui-même doit être échangé.

En fonction de la disponibilité, le remplacement peut se

faire dans une couleur différente ou au moyen d'un modèle équivalent.

Cette garantie s'étend à tous les pays où cet appareil est commercialisé par Braun ou son distributeur exclusif.

Cette garantie ne couvre pas : les dommages occasionnés par une utilisation inadéquate, l'usure normale (par exemple, grille et bloc-couteaux) ainsi que les défauts d'usures qui ont un effet négligeable sur la valeur ou l'utilisation de l'appareil. Cette garantie devient caduque si des réparations ont été effectuées par des personnes non agréées par Braun et si des pièces de rechange ne provenant pas de Braun ont été utilisées.

Pour toute réclamation intervenant pendant la période de garantie, retournez ou rapportez l'appareil ainsi que l'attestation de garantie à votre revendeur ou à un Centre Service Agréé Braun.

Veillez vous référer à www.service.braun.com ou appeler le 0 800 944 802 (service consommateurs – service & appel gratuits) pour connaître le Centre Service Agréé Braun le plus proche de chez vous.

Clause spéciale pour la France

Outre la garantie contractuelle exposée ci-dessus, nos clients bénéficient de la garantie légale des vices cachés prévue aux articles 1641 et suivants du Code civil.

Español

Lea detenidamente las instrucciones antes de utilizar el dispositivo y consérvelas para futuras consultas.

Este aparato está diseñado para ser utilizado por mujeres.

ADVERTENCIAS

Mantener el aparato seco.

Este aparato puede ser utilizado por niños a partir de los 8 años y por personas con capacidad física, sensorial o mental reducida o que tengan falta de experiencia y conocimiento siempre que se les supervise o se les ofrezcan las instrucciones adecuadas para un uso seguro del dispositivo y entiendan los riesgos que su uso implica. Los niños no deben jugar con el aparato. Los niños no deben realizar la limpieza ni el mantenimiento del aparato sin supervisión.

Este dispositivo funciona con una pila de tipo LR6 (AA) (1,5 V).

No recargue la pila no recargable. Retire la pila recargable del aparato antes de la carga. La pila podría perder líquido cuando se agote o si no ha sido usada durante un largo tiempo. Retire la pila agotada de manera periódica y evite el contacto con la piel cuando manipule una pila que esté perdiendo líquido. Deseche la pila de forma segura. No provoque un cortocircuito en los extremos de la pila.

Por razones de higiene, el aparato solo lo debe utilizar una persona. No usar el aparato sobre la piel irritada. No utilizar si el cabezal de rasurado está dañado.

A Instrucciones de uso

Retire la tapa protectora (1). Gire el capuchón interruptor (3) hasta la posición "1" para encender el aparato. Deslice despacio el cabezal de rasurado (2) en posición recta sobre la piel. Según sus preferencias, hágalo con movimientos circulares o lineales.

Después del uso, gire el capuchón interruptor hasta la posición "O" = apagado.

B Limpieza

Gire el cabezal de rasurado (2) hacia la izquierda y retírelo. Golpéelo con suavidad sobre una superficie plana. Utilice el cepillo (4) para retirar los restos de pelo del interior del cabezal de rasurado. No cepille la lámina. No limpie el cabezal de rasurado con agua. Para volver a acoplar el cabezal de rasurado, gire el aparato hacia la derecha.

C Sustitución de la pila

Gire el capuchón interruptor (3) hasta la posición ▼ y abra el compartimento de la pila. Sustituya la pila teniendo en cuenta la polaridad correcta. Cierre el capuchón interruptor como se muestra y bloquéelo volviendo a girarlo hacia la posición "O".

Eliminación

Este producto contiene una pila o residuos electrónicos reciclables. Para proteger el medioambiente, no los deseche junto con los residuos domésticos, sino en los puntos locales de recogida para su reciclaje.



Sujeto a modificaciones sin previo aviso.

Garantía

Braun concede a este producto 2 años de garantía a partir de la fecha de compra.

Dentro del periodo de garantía, subsanaremos, sin cargo alguno, cualquier defecto del aparato imputable tanto a los materiales como a la fabricación, ya sea reparando, sustituyendo piezas, o facilitando un aparato nuevo según nuestro criterio.

Dependiendo de la disponibilidad, el recambio podría resultar de un color diferente o de un modelo equivalente.

La garantía no ampara averías por uso indebido, funcionamiento a distinto voltaje del indicado, conexión a un enchufe inadecuado, rotura, uso o desgaste normal (p. ej. la lámina o bloque de cuchillas), así como defectos que supongan una disminución insignificante en el valor o funcionamiento del producto.

La garantía perderá su efecto en caso de que se hayan realizado reparaciones por personas no autorizadas, o si no se han utilizado recambios originales de Braun. La garantía solamente tendrá validez si la fecha de compra es confirmada mediante la factura o el albarán de compra correspondiente.

Esta garantía tiene validez en todos los países donde este producto sea distribuido por Braun o por un distribuidor asignado por Braun.

En caso de reclamación bajo esta garantía, diríjase al Servicio de Asistencia Técnica Braun más cercano:
www.service.braun.com.

Solo para España

Servicio al consumidor: Para localizar su Servicio Braun más cercano o en el caso de que tenga alguna duda referente al funcionamiento de este producto, le rogamos contacte con el servicio de atención al cliente: 900 814 208.

Português

Antes de utilizar o aparelho, leia com atenção as instruções de utilização e guarde-as para consulta futura.

Este aparelho destina-se a ser utilizado por mulheres.

AVISO

Manter o aparelho seco.

Este aparelho pode ser utilizado por crianças com idade igual ou superior a 8 anos e por pessoas com capacidades físicas, sensoriais ou mentais reduzidas, ou com falta de experiência e conhecimento, desde que sejam supervisionadas ou lhes tenham sido dadas instruções quanto à utilização segura do aparelho e que tenham compreendido os perigos envolvidos. As crianças não devem brincar com o aparelho. A limpeza e a manutenção do aparelho não podem ser efetuadas por crianças sem supervisão.

Este aparelho funciona com uma pilha tipo LR6 (AA) (1,5 V).

Não recarregue pilhas não recarregáveis. Retire as pilhas recarregáveis do aparelho antes de serem carregadas. As pilhas podem derramar líquido se estiverem gastas ou após um longo período de inatividade. Retire as pilhas gastas de forma atempada e evite o contacto com a pele enquanto manuseia pilhas com líquido derramado. Elimine as pilhas de forma segura. Não faça uma ligação direta utilizando os terminais das pilhas.

Por motivos higiénicos, o aparelho só deve ser utilizado por uma pessoa.

Não utilize o aparelho sobre a pele irritada.

Não utilizar com uma cabeça de corte danificada.

A Como utilizar

Remova a tampa de proteção (1). Rode a tampa do interruptor (3) para a posição “I” para ligar o aparelho. Oriente a cabeça de corte (2) horizontalmente e lentamente sobre a pele. Dependendo da sua preferência, faça movimentos circulares ou lineares.

Após a utilização, rode a tampa do interruptor para a posição “O” = desligar.

B Limpeza

Rode a cabeça de corte (2) no sentido contrário ao dos ponteiros do relógio e puxe-a. Bata com cuidado sobre uma superfície plana. Utilize a escova (4) para limpar os pelos no interior da cabeça de corte. Não escove a lâmina. Não limpe a cabeça de corte com água.

Para voltar a ligar a cabeça de corte, rode no sentido dos ponteiros do relógio.

C Substituição de pilha

Rode a tampa do interruptor (3) para a posição ▼ e abra o compartimento da pilha. Substitua a pilha respeitando a polaridade correta. Feche a tampa do interruptor conforme ilustrado e bloqueie-a, rodando-a de volta para a posição “O”.

Eliminação

Este produto contém uma pilha e/ou resíduos elétricos recicláveis. A fim de proteger o meio ambiente, não elimine o produto juntamente com o lixo doméstico. No final da sua vida útil, coloque-o num dos pontos de recolha para reciclagem.



Sujeito a alterações sem aviso prévio.

Garantia

Braun concede a este produto 2 anos de garantia a partir da data de compra.

Dentro do período de garantia qualquer defeito do aparelho, devido aos materiais ou ao seu fabrico, será reparado, substituindo peças ou trocando por um aparelho novo segundo o nosso critério, sem qualquer custo.

Dependendo da disponibilidade, a substituição poderá resultar de uma cor diferente ou de um modelo equivalente.

A garantia não cobre avarias por utilização indevida, funcionamento a voltagem diferente da indicada, ligação a uma tomada de corrente elétrica incorreta, rutura, utilização ou desgaste normal (p. ex.: rede e

bloco de lâminas), defeitos com um efeito insignificante no valor ou no funcionamento do produto.

A garantia perderá o seu efeito no caso de serem efetuadas reparações por pessoas não autorizadas ou se não forem utilizados acessórios originais Braun.

A garantia só é válida se a data de compra fôr confirmada pela apresentação da fatura ou documento de compra correspondente.

Esta garantia é válida para todos os países onde este produto seja distribuído por Braun ou por um distribuidor Braun autorizado.

No caso de reclamação ao abrigo de garantia, dirija-se ao Serviço de Assistência Técnica Oficial Braun mais próximo: www.service.braun.com.

Só para Portugal

Apoio ao consumidor: Para localizar o seu Serviço Braun mais próximo o no caso de surgir alguma dúvida relativamente ao funcionamento deste produto, contacte por favor este serviço pelo telefone 808 2000 33.

Italiano

Leggere attentamente le istruzioni per l'uso prima di utilizzare l'apparecchio e conservarle per una consultazione futura.

Questo apparecchio è destinato all'uso da parte delle donne.

AVVERTENZA

Mantenere asciutto l'apparecchio.

Questo apparecchio può essere utilizzato da bambini di almeno 8 anni e da persone con ridotta capacità fisica, sensoriale o mentale o mancanza di esperienza e informazioni, purché siano supervisionati da qualcuno o abbiano ricevuto istruzioni riguardanti l'utilizzo corretto dell'apparecchio e siano a conoscenza dei rischi derivanti dall'utilizzo. I bambini non devono giocare con l'apparecchio. La pulizia e la manutenzione dell'apparecchio non devono essere effettuate da bambini senza la supervisione di un adulto.

Questo apparecchio funziona con una batteria LR6 AA da 1,5 V.

Le batterie non ricaricabili non vanno ricaricate. Le batterie ricaricabili devono essere rimosse dall'apparecchio prima di essere ricaricate. Le batterie possono perdere liquido se esauste o non utilizzate per molto tempo. Rimuovere le batterie esauste in modo tempestivo ed evitare il contatto con la pelle mentre si maneggiano batterie che perdono liquido. Smaltire le batterie in sicurezza. Non mandare in corto circuito i terminali della batteria.

Per motivi igienici, l'apparecchio deve essere utilizzato da una sola persona.

Non utilizzare l'apparecchio sulla pelle irritata.

Non utilizzare se la testina radente è danneggiata.

A Modalità d'uso

Rimuovere il coperchio di protezione (1). Ruotare l'interruttore (3) in posizione "I" per accendere l'apparecchio. Guidare la testina radente (2) in posizione distesa e lentamente sulla pelle. A seconda della preferenza, usarla compiendo movimenti circolari o lineari.

Dopo l'uso, riportare l'interruttore in posizione "O" = spento.

B Pulizia

Ruotare la testina radente (2) in senso antiorario e tirarla. Effettuare delle micro pressioni su una superficie piana. Utilizzare la spazzolina (4) per rimuovere i peli dall'interno della testina radente. Non spazzolare la lama. Non pulire la testina radente con acqua. Per ricollegare la testina radente, ruotare in senso orario.

C Sostituzione della batteria

Ruotare l'interruttore (3) nella posizione ▼ e aprire il vano batterie. Sostituire le batterie facendo attenzione a rispettare le polarità. Chiudere il copri-interruttore come mostrato e bloccarlo riportandolo in posizione "O".

Smaltimento

Il simbolo del cassonetto barrato riportato sull'apparecchiatura o sulla sua confezione indica che il prodotto alla fine della propria vita utile deve essere raccolto separatamente dagli altri rifiuti. L'utente dovrà, pertanto, conferire l'apparecchiatura giunta a fine vita agli idonei centri comunali di raccolta differenziata dei rifiuti elettrotecnici ed elettronici. In alternativa alla gestione autonoma è possibile consegnare l'apparecchiatura che si desidera smaltire al rivenditore, al momento dell'acquisto di una nuova apparecchiatura di tipo equivalente. Presso i rivenditori di prodotti elettronici con superficie di vendita di almeno 400 m² è inoltre possibile consegnare gratuitamente, senza obbligo di acquisto, i prodotti elettronici da smaltire con dimensioni inferiori a 25 cm. L'adeguata raccolta differenziata per l'avvio successivo dell'apparecchiatura dismessa al riciclaggio, al trattamento e allo smaltimento ambientalmente compatibile contribuisce ad evitare possibili effetti negativi sull'ambiente e sulla salute e favorisce il reimpiego e/o riciclo dei materiali di cui è composta l'apparecchiatura.



Soggetto a modifica senza preavviso.

Garanzia

Braun fornisce una garanzia valevole per la durata di 2 anni dalla data di acquisto.

Nel periodo di garanzia verranno eliminati, gratuitamente, i guasti dell'apparecchio conseguenti a difetti di fabbrica o di materiali, sia riparando il prodotto sia sostituendo, se necessario, l'intero apparecchio. In base alla disponibilità, il ricambio può essere di colore diverso o di un modello equivalente.

Tale garanzia non copre: i danni derivanti dall'uso improprio del prodotto, la normale usura (ad esempio di lamina o blocco coltelli) conseguente al funzionamento dello stesso, i difetti che hanno un effetto trascurabile sul valore o sul funzionamento dell'apparecchio.

La garanzia decade se vengono effettuate riparazioni da soggetti non autorizzati o con parti non originali Braun. Per accedere al servizio durante il periodo di garanzia, è necessario consegnare o far pervenire il prodotto integro, insieme allo scontrino di acquisto, ad un Centro di Assistenza autorizzato Braun.

Contattare www.service.braun.com o il numero 800 440 017 per avere informazioni sul Centro di Assistenza autorizzato Braun più vicino.

Nederlands

Lees deze gebruiksaanwijzing nauwkeurig door voor gebruik van het apparaat en bewaar voor toekomstig gebruik.

Dit apparaat is bestemd voor vrouwen.

WAARSCHUWING

Houd het apparaat droog.

Dit apparaat is geschikt voor gebruik door kinderen vanaf 8 jaar en personen met beperkte fysieke, zintuiglijke of geestelijke vermogens of een gebrek aan ervaring of kennis, indien zij het gebruiken onder begeleiding en instructies hebben gekregen over het veilig gebruik van het apparaat en de gevaren ervan inzien. Laat kinderen niet met het apparaat spelen. Kinderen mogen het apparaat niet schoonmaken of onderhouden zonder toezicht.

Dit apparaat werkt op een LR6 (AA) batterij (1,5 V).

Laad niet-oplaadbare batterijen niet op. Verwijder oplaadbare batterijen vóór het opladen uit het apparaat. De batterijen kunnen lekken als ze leeg zijn of lange tijd niet gebruikt worden. Verwijder lege batterijen tijdig en vermijd contact met de huid tijdens het verwijderen van lekkende batterijen. Batterijen veilig afvoeren.

Voorkom kortsluiten van de accupolen.

Om hygiënische redenen mag het apparaat alleen door één persoon worden gebruikt. Gebruik het apparaat niet op een geïrriteerde huid. Niet gebruiken met een beschadigde scheerkop.

A Gebruiksaanwijzing

Verwijder de beschermkap (1). Draai de schakelaardop (3) naar de stand 'I' om het apparaat aan te zetten. Beweeg de scheerkop (2) plat en langzaam over je huid. Afhankelijk van je voorkeur, gebruik je cirkelvormige of lineaire bewegingen.

Draai de schakelaar na gebruik terug naar de stand 'O' = uit.

B Reiniging

Draai de scheerkop (2) naar links en trek hem eraf. Tik hem voorzichtig op een vlak oppervlak. Gebruik de borstel (4) om de haren aan de binnenkant van de scheerkop af te vegen. Borstel het mesje niet. Maak de scheerkop niet schoon met water. Om de scheerkop weer te bevestigen, draai je de kop naar rechts.

C Batterij vervangen

Draai de schakelaardop (3) naar de stand ▼ en open het batterijcompartiment. Vervang de batterij en let hierbij op de polariteit. Sluit de dop van de schakelaar zoals afgebeeld en vergrendel hem door hem terug te draaien in de 'O'-stand.

Weggoeien

Dit product bevat een batterij en/of recyclebaar elektrisch afval. Gooi ter bescherming van het milieu dit apparaat niet bij het huishoudelijk afval, maar breng het naar de daarvoor bestemde lokale inzamelpunten voor recycling.



Wijzigingen zonder voorafgaande kennisgeving voorbehouden.

Garantie

Op dit product verlenen wij een garantie van 2 jaar geldend vanaf datum van aankoop. Binnen de garantieperiode zullen eventuele fabricagefouten en/of materiaalfouten gratis door ons worden verholpen, hetzij door reparatie, vervanging van onderdelen of omruilen van het apparaat.

Afhankelijk van beschikbaarheid kan vervanging resulteren in een andere kleur of een vergelijkbaar model.

Deze garantie is van toepassing in elk land waar dit apparaat wordt geleverd door Braun of een officieel aangestelde vertegenwoordiger van Braun.

Beschadiging ten gevolge van onoordeelkundig gebruik, normale slijtage (bijv. aan scheerblad of messenblok) en gebreken die de werking of waarde van het apparaat niet noemenswaardig beïnvloeden, vallen niet onder de garantie. De garantie vervalt bij reparatie door niet door ons erkende service-afdelingen en/of gebruik van niet originele Braun onderdelen.

Om gebruik te maken van onze service binnen de garantieperiode, dient u het complete apparaat met uw aankoopbewijs af te geven of op te sturen naar een geautoriseerd Braun Customer Service Center: www.service.braun.com.

Bel 0 800 44 55 388 voor een Braun Customer Service Center bij u in de buurt.

Dansk

Læs omhyggeligt denne brugervejledning, før apparatet tages i brug, og behold den til senere brug.

Dette apparat er beregnet til kvinder.

ADVARSEL

Apparatet skal holdes tørt.

Dette apparat kan anvendes af børn, der er fyldt mindst 8 år, samt personer med nedsatte fysiske, sansemæssige eller mentale evner eller med mangel på erfaring og kendskab, hvis de har været under opsyn eller modtaget vejledning omkring sikker anvendelse af apparatet og forstår, de involverede farer. Børn må ikke lege med apparatet. Rengøring og vedligeholdelse må ikke udføres af børn uden opsyn.

Dette apparat kører på et LR6 (AA)-batteri på 1,5 V.

Undgå at genoplade ikke-genopladelige batterier. Fjern genopladelige batterier fra apparatet før opladning. Batterier kan lække, hvis de er slidt op eller ikke bliver brugt i længere tid. Fjern udtjente batterier på behørig vis, og undgå kontakt med huden, når du håndterer batterier, der lækker. Bortskaf batterierne på sikker vis. Undgå at kortslutte batteriernes poler.

Af hygiejniske årsager bør apparatet kun bruges af én person. Apparatet må ikke anvendes på irriteret hud. Må ikke bruges med et beskadiget barberingshoved.

A Sådan bruges det

Fjern beskyttelseskappen (1) Drej knappen (3) til positionen "I" for at tænde apparatet. Før barberingshovedet (2) fladt og langsomt hen over din hud. Efter eget ønske kan du bevæge apparatet i cirkler eller linjer.

Efter brug drejes knappen tilbage til positionen "O" = slukket.

B Rengøring

Drej barberingshovedet (2) imod uret, og træk det af. Bank det forsigtigt mod en flad overflade. Brug børsten (4) til at børste hår af barberingshovedets inderside. Børst ikke barberbladet. Rengør ikke barberingshovedet med vand. For at montere barberingshovedet igen drejes med uret.

C Udskiftning af batteri

Drej knappen (3) til positionen ▼, og åbn batteridækslet. Udskift batteriet og kontrollér, at polerne vender korrekt. Luk kontakten som vist, og lås den ved at dreje den tilbage til positionen "O".

Bortskaffelse

Dette produkt indeholder et batteri og/eller genanvendeligt elektrisk affald. For at beskytte miljøet må det ikke bortskaffes med husholdningsaffald, men skal i stedet bringes til et passende lokalt genbrugscenter.



Kan ændres uden varsel

Garanti

Braun yder 2 års garanti på dette produkt gældende fra købsdatoen. Inden for garantiperioden vil Braun for egen regning afhjælpe fabrikations- og materialefejl efter vort skøn gennem reparation eller ombytning af apparatet.

Ved udskiftning af dele til produktet kan nye dele have en anden farve eller være en tilsvarende model. Denne garanti gælder i alle lande, hvor Braun er repræsenteret.

Denne garanti dækker ikke skader opstået ved fejlbetjening, normalt slid (f.eks. skæreblad og lamelkniv) samt fejl, som har ringe effekt på apparatets værdi eller funktionsdygtighed. Garantien bortfalder ved reparationer udført af andre end de af Braun anviste reparatører og hvor originale Braun reservedele ikke er anvendt.

Ved service inden for garantiperioden afleveres eller indsendes hele apparatet sammen med købsbevis til et autoriseret Braun Service Center: www.service.braun.com.

Ring 7015 0013 for oplysning om nærmeste Braun Service Center.

Norsk

Les hele bruksanvisningen grundig før du tar produktet i bruk, og ta vare på den til senere bruk.

Dette apparatet er beregnet å brukes av kvinner.

ADVARSEL

Hold apparatet tørt.

Dette apparatet kan brukes av barn fra 8 år og oppover, og personer med reduserte fysiske, sensoriske eller mentale evner eller mangel på erfaring og kunnskap, hvis de gis tilsyn, innføring eller instruksjoner om sikker bruk av apparatet, og forstår farene som er involvert. Barn skal ikke leke med produktet. Rengjøring og brukervedlikehold skal ikke gjøres av barn uten tilsyn.

Apparatet opererer på ett LR6 (AA)-type batteri (1,5 V).

Ikke lad opp ikke-oppladbare batterier. Fjern oppladbare batterier fra apparatet før lading. Batterier kan lekke hvis de er tomme eller i lengre tid ikke brukes. Fjern utgåtte batterier i tide og unngå hudkontakt når du håndterer lekkende batterier. Kast batteriene på en sikker måte. Ikke kortslutt batteriterminalene.

Av hygieniske grunner bør apparatet kun brukes av én person. Ikke bruk apparatet på irritert hud. Må ikke brukes med et skadet barberhode.

A Hvordan du bruker det

Fjern det beskyttende dekselet (1). Vri bryterknappen (3) til posisjon «I» for å skru på apparatet. Barberhodet (2) føres flatt og langsomt over huden. Avhengig av hva du foretrekker, bruk den med sirkelformede eller rettlinjede bevegelser.

Etter bruk vrir du bryterknappen tilbake til posisjon «O» = av.

B Rengjøring

Vri barberhodet (2) mot urviseren og trekk det av. Dunk det lett på en flat overflate. Bruk børsten (4) til å tørke vekk hår fra innsiden av barberhodet. Ikke børst bladet.

Ikke rengjør barberhodet med vann. For å sette barberhodet på igjen, vrir du med urviseren.

C Batteriutskifting

Vri bryterknappen (3) til ▼ posisjon og åpne batterirommet. Bytt ut batteriet og sett det inn riktig vei. Lukk bryterknappen som vist og lås den ved å vri den tilbake til posisjon «O».

Kasting

Dette produktet inneholder et batteri og/eller resirkulerbart elektrisk avfall. For å beskytte miljøet bør apparatet ikke kastes i husholdningsavfallet, men leveres til et lokalt innleveringssted for gjenvinning.



Med forbehold om endringer.

Garanti

Vi gir 2 års garanti på produktet gjeldende fra kjøpsdato. I garantitiden vil vi gratis rette eventuelle fabrikk- eller materialfeil, enten ved reparasjon eller om vi finner det hensiktsmessig å bytte hele produktet.

Ved eventuell erstatning av produktet kan man erstatningsproduktet ha en annen farge eller være av en tilsvarende modell avhengig av tilgjengelighet.

Denne garanti er gyldig i alle land der Braun eller Brauns distributør selger produktet.

Denne garantien dekker ikke: skader på grunn av feil bruk, normal slitasje (f.eks. på skjærebled eller lamellkniven) eller skader som har ubetydelig effekt på produktets verdi og virkemåte sitat slutt. Garantien bortfaller dersom reparasjoner utføres av ikke autorisert person eller hvis andre enn originale Braun reservedeler benyttes.

For service i garantitiden skal hele produktet leveres eller sendes sammen med kopi av kjøpskvitte til nærmeste autoriserte Braun Serviceverksted: www.service.braun.com.

Ring 22 63 00 93 for å bli henvist til nærmeste autoriserte Braun Serviceverksted.

NB

For varer kjøpt i Norge har kunden garanti i henhold til NEL's Leveringsbetingelser.

Svenska

Läs igenom dessa instruktioner noga innan du använder apparaten och spara dem för framtida bruk.

Apparaten är avsedd att användas av kvinnor.

VARNING

Håll apparaten torr.

Denna apparat kan användas av barn från åtta år och uppåt samt personer med nedsatt fysisk, sensorisk eller mental förmåga eller brist på erfarenhet och kunskap, om det sker under tillsyn eller med instruktioner för säker användning av apparaten och de förstår riskerna det kan innebära. Barn ska inte leka med apparaten. Rengöring och underhåll får inte utföras av barn utan uppsikt.

Apparaten drivs med ett 1,5 V batteri LR6 (AA). Icke-laddningsbara batterier får inte laddas. Ta ur uppladdningsbara batterier ur apparaten före laddning. Batterier kan läcka om de är urladdade eller inte har använts på länge. Ta ur tomma batterier i god tid och undvik kontakt med huden vid hantering av batterier som har läckt. Kassera batterierna på ett säkert sätt. Kortslut inte batteripolerna.

Av hygiensskäl bör apparaten endast användas av en person. Använd inte apparaten på irriterad hud. Använd inte med skadat trimmerhuvud.

A Användning

Ta bort skyddslocket (1). Vrid brytarhatten (3) till läget "I" för att slå på apparaten. För trimmerhuvudet (2) mot huden med jämn, långsam rörelse. Beroende på dina preferenser, använd den i cirkulära eller linjära rörelser.

Ställ tillbaka brytarhatten i läget "O" efter användning.

B Rengöring

Vrid trimmerhuvudet (2) moturs och dra av det. Knacka det lätt mot en plan yta. Borsta av hår från trimmerhuvudets insida med borsten (4). Borsta inte mot bladet. Rengör inte trimmerhuvudet med vatten.

Vrid medurs för att sätta tillbaka trimmerhuvudet.

C Batteribyte

Sätt brytarhatten (3) i ▼-läget och öppna batterifacket. Byt ut batteriet med korrekt polaritet. Stäng brytarhatten enligt figur och lås genom att vrida tillbaka det till läget "0".

Kassering

Produkten innehåller batterier och/eller återvinningsbart elavfall. Skydda miljön genom att inte kasta den i hushållssoporna, utan lämna den till lämplig uppsamlingsstation för återvinning.



Kan ändras utan föregående meddelande.

Garanti

Vi garanterar denna produkt för två år från och med inköpsdatum. Under garantitiden kommer vi utan kostnad, att avhjälpa alla brister i apparaten som är hänförliga till fel i material eller utförande, genom att antingen reparera eller byta ut hela apparaten efter eget gottfinnande.

Beroende på tillgänglighet kan ersättning resultera i en annan färg eller motsvarande modell.

Denna garanti gäller i alla länder där denna apparat levereras av Braun eller deras auktoriserade återförsäljare.

Denna garanti gäller inte: skada på grund av felaktig användning, normalt slitage (t.ex. skärblad och saxhuvud) eller skador som har en försumbar effekt på värdet eller apparatens funktion. Garantin upphör att gälla om reparationer utförs av icke behörig person eller om Brauns originaldelar inte används.

För att erhålla service under garantitiden skall den kompletta apparaten lämnas in tillsammans med inköpskvittot, till ett auktoriserat Braun verkstad: www.service.braun.com.

Ring 020-21 3321 för information om närmaste Braun verkstad.

Suomi

Lue käyttöohjeet huolellisesti ennen käyttöä ja säilytä ne myöhempää tarvetta varten.

Tämä tuote on tarkoitettu naisille.

VAROITUS

Pidä laite kuivana.

Yli 8-vuotiaat lapset sekä fyysisesti vammaiset, aisti- tai kehitysvammaiset henkilöt tai henkilöt, joilla ei ole tarvittavaa kokemusta tai taitoa, voivat käyttää tätä laitetta, jos heille annetaan laitteen turvallista käyttöä koskevaa opastusta ja ohjeita ja he ymmärtävät käyttöön liittyvät vaarat. Lapset eivät saa leikkiä laitteella. Lapset eivät saa suorittaa puhdistusta ja käyttäjän tekemää huoltoa ilman valvontaa.

Tämä laite toimii yhdellä LR6 (AA) -paristolla (1,5 V).

Älä lataa ei-ladattavia paristoja. Poista uudelleen ladattavat paristot laitteesta ennen lataamista. Paristot voivat vuotaa, jos ne ovat tyhjiä tai niitä ei käytetä pitkään aikaan. Poista tyhjentyneet paristot ajoissa ja vältä ihokosketusta käsitellessäsi vuotavia paristoja. Hävitä paristot turvallisella tavalla. Älä aiheuta oikosulkua pariston liittimien välille.

Hygieniasyistä ainoastaan yhden henkilön tulisi käyttää laitetta. Älä käytä laitetta ärtyneellä iholla.

Älä käytä vahingoittuneen ajopään kanssa.

A Laitteen käyttö

Poista suojakansi (1). Käännä kytkinappi (3) asentoon "I" kytkeäksesi laitteen päälle. Ohjaa ajopäätä (2) hitaasti ja ihosi myötäisesti. Voit mieltymyksesi mukaan käyttää sitä pyöreän tai suorin liikkein.

Käytön jälkeen käännä kytkinappi takaisin asentoon "O" = pois päältä.

B Puhdistaminen

Käännä ajopäätä (2) vastapäivään ja vedä se irti. Napauta sitä hellävaroen tasaista alustaa vasten.

Käytä harjaa (4) pyyhkiäksesi pois karvat ajopään sisältä. Älä harjaa terää. Älä puhdista ajopäätä vedellä. Kiinnitä ajopää takaisin paikalleen kääntämällä sitä myötäpäivään.

C Pariston vaihtaminen

Käännä kytkinnappi (3) ▼ -asentoon ja avaa paristotila. Vaihda paristo huomioiden oikea napaisuus. Sulje kytkinnappi kuvassa esitetyllä tavalla ja lukitse se kääntämällä se takaisin "O"-asentoon.

Hävittäminen

Tuote sisältää pariston ja/tai kierrätettävää elektroniikkajätettä. Älä hävitä sitä kotitalousjätteen mukana, vaan vie se paikalliseen keräyspisteeseen kierrätettäväksi. Näin autat suojelemaan ympäristöä.



Tiedot voivat muuttua ilman erillistä ilmoitusta.

Takuu

Tälle tuotteelle myönnämme 2 vuoden takuun ostopäivästä lukien Suomessa voimassa olevien alan takuehtojen TE90 mukaan. Takuuajana korvataan veloituksetta kaikki viat, jotka aiheutuvat materiaali- tai valmistusvirheestä.

Saatavuudesta riippuen laite saatetaan korvata erivärisellä tai vastaavalla laitteella.

Korvaus tapahtuu harkintamme mukaan korjaamalla, vaihtamalla viallinen osa tai vaihtamalla koko laite uuteen. Takuu on voimassa kaikkialla maailmassa sillä edellytyksellä, että laitetta myydään ko. maassa Braunin tai virallisen maahantuojan toimesta.

Takuun piiriin eivät kuulu viat, jotka johtuvat virheellisestä käytöstä tai normaalista kulumisesta (esim. teräverkko tai leikkuuterä). Takuu ei myöskään kata sellaisia vikoja, jotka eivät merkittävästi vaikuta laitteen arvoon tai toimintaan. Takuun voimassaolo lakkaa, jos laitetta korjataan muualla kuin valtuutetussa Braun-huolto- tai asiakaspalvelukeskuksessa tai jos laitteessa käytetään muita kuin alkuperäisiä varaosia.

Yksilöity ostokuitti riittää takuun voimassaolon osoittamiseksi: www.service.braun.com.

Lisätietoa takuuseen liittyvistä asioista saa asiakaspalvelukeskuksestamme numerosta 020-377 877.

Polski

Prosimy uważnie przeczytać tę instrukcję przed użyciem i zachować ją na przyszłość.

Urządzenie jest przeznaczone do użytku przez kobiety.

OSTRZEŻENIE

Urządzenie musi być zawsze suche.

To urządzenie może być używane przez dzieci w wieku od lat 8, a także przez osoby o ograniczonych zdolnościach fizycznych, sensorycznych lub umysłowych oraz osoby niemające wystarczającego doświadczenia ani wiedzy, o ile są nadzorowane albo zostały poinstruowane w zakresie bezpiecznego użytkowania tego urządzenia i są świadome istniejących zagrożeń. Nie wolno zezwalać dzieciom na zabawę urządzeniem. Czyszczenie i konserwacja urządzenia nie mogą być wykonywane przez dzieci bez nadzoru.

Urządzenie jest zasilane przez jedną baterię LR6 (AA) o napięciu 1,5 V.

Baterii jednorazowych nie należy ładować. Przed ładowaniem należy wyjąć akumulatory z urządzenia. Baterie mogą się wylać, gdy ulegną wyczerpaniu lub gdy długo nie będą użytkowane. Zużyte baterie należy niezwłocznie wyjąć oraz unikać kontaktu nieszczelnych baterii ze skórą. Zużyte baterie należy w bezpieczny sposób zutylizować. Nie należy powodować zwarcia biegunów baterii.

Ze względów higienicznych urządzenie powinno być użytkowane tylko przez jedną osobę. Nie stosować urządzenia na podrażnioną skórę. Nie stosować z uszkodzoną głowicą trymera.

A Sposób używania

Zdejmij pokrywę ochronną (1). Ustaw przełącznik (3) w pozycji „I”, aby włączyć urządzenie. Prowadź głowicę golarki (2) w pozycji poziomej, powoli przesuwając urządzenie po skórze. Zależnie od preferencji możesz wykonywać ruchy koliste lub liniowe.

Po użyciu ustaw włącznik z powrotem w pozycji „O” = wyłączony.

B Czyszczenie

Obróć głowicę golarki (2) w kierunku przeciwnym do ruchu wskazówek zegara i zdejmij ją. Delikatnie postukaj urządzeniem o płaską powierzchnię. Za pomocą szczoteczki (4) wyczyść włosy znajdujące się w środku głowicy golącej. Nie należy czyścić szczoteczką ostrza. Nie należy czyścić głowicy golącej wodą. Aby ponownie założyć głowicę golącą, przekręć w kierunku zgodnym z ruchem wskazówek zegara.

C Wymiana baterii

Ustaw przełącznik (3) w pozycji ▼ i otwórz komorę na baterie. Przy wymianie baterii należy zachować biegunowość. Zamknij przełącznik tak, jak przedstawiono na rysunku, i zablokuj go, obracając przełącznik z powrotem do pozycji „O”.

Utylizacja

Produkt zawiera akumulator i/lub odpady elektryczne podlegające recyklingowi. W celu ochrony środowiska urządzenia tego nie należy usuwać wraz z odpadami z gospodarstwa domowego, lecz należy je oddać do recyklingu w odpowiednim lokalnym punkcie odbioru odpadów.



Zastrzega się prawo do dokonywania zmian.

Warunki gwarancji

1. Procter & Gamble International Operation SA, z siedzibą w Route de St-Georges 47, 1213 Petit Lancy 1 w Szwajcarii, gwarantuje sprawne działanie sprzętu w okresie 24 miesięcy od daty jego wydania Konsumentowi. Ujawnione w tym okresie wady będą usuwane bezpłatnie przez autoryzowany punkt serwisowy, w terminie 14 dni od daty dostarczenia sprzętu do autoryzowanego punktu serwisowego.
2. Konsument może wysłać sprzęt do naprawy do najbliższej znajdującego się autoryzowanego punktu serwisowego lub skorzystać z pośrednictwa sklepu, w którym dokonał zakupu sprzętu. W takim wypadku termin naprawy ulegnie wydłużeniu o czas niezbędny do dostarczenia i odbioru sprzętu.
3. Konsument powinien dostarczyć sprzęt w opakowaniu należycie zabezpieczonym przed uszkodzeniem. Uszkodzenia spowodowane niedostatecznym zabezpieczeniem sprzętu nie podlegają naprawom gwarancyjnym. Naprawom gwarancyjnym nie podlegają także inne uszkodzenia powstałe w następstwie okoliczności, za które Gwarant nie ponosi odpowiedzialności, w

- szczegółności zawinione przez Poczta Polską lub firmy kurierskie.
4. Niniejsza gwarancja jest ważna jedynie z dokumentem zakupu i obowiązuje w każdym kraju, w którym, to urządzenie jest rozprowadzane przez jednostkę organizacyjną firmy Procter & Gamble lub upoważnionego przez nią dystrybutora.
 5. Dokument zakupu musi być opatrzony datą i numerem oraz określać nazwę i model sprzętu.
 6. Okres gwarancji przedłuża się o czas od zgłoszenia wady lub uszkodzenia do naprawy sprzętu i zwrotnego postawienia go do dyspozycji Konsumenta.
 7. Naprawa gwarancyjna nie obejmuje czynności przewidzianych w instrukcji, do wykonania których, Konsument zobowiązany jest we własnym zakresie i na własny koszt.
 8. Ewentualne oczyszczenie sprzętu dokonywane jest na koszt Konsumenta według cennika danego autoryzowanego punktu serwisowego i nie będzie traktowane jako naprawa gwarancyjna, chyba, że oczyszczenie jest niezbędne do usunięcia wady w ramach świadczeń objętych niniejszą gwarancją i nie stanowi czynności, o których mowa w p. 7.
 9. Gwarancją nie są objęte:
 - a) mechaniczne uszkodzenia sprzętu spowodowane w czasie jego użytkowania lub w czasie dostarczania sprzętu do naprawy;
 - b) uszkodzenia i wady wynikłe na skutek:
 - używania sprzętu do celów innych niż osobisty użytek;
 - niewłaściwego lub niezgodnego z instrukcją użytkowania, konserwacji, przechowywania lub instalacji;
 - używania niewłaściwych materiałów eksploatacyjnych;
 - napraw dokonywanych przez nieuprawnione osoby; stwierdzenie faktu takiej naprawy lub samowolnego otwarcia sprzętu powoduje utratę gwarancji;
 - przeróbek, zmian konstrukcyjnych lub używania do napraw nieoryginalnych części zamiennych firmy Braun;
 - części szklane, żarówki oświetlenia;
 - ostrza i folie do golarek, wymienne końcówki do szczoteczek elektrycznych i irygatorów oraz materiały eksploatacyjne.
 10. Niniejsza gwarancja na sprzedany towar konsumpcyjny nie wyłącza, nie ogranicza ani nie zawiesza uprawnień Kupującego wynikających z przepisów o rękojmi za wady rzeczy sprzedanej.

Český

Před použitím přístroje si, prosím, pečlivě prostudujte tyto pokyny a uschovejte je pro pozdější použití.

Tento přístroj je určen pro ženy.

UPOZORNĚNÍ

Udržujte přístroj v suchu.

Děti starší 8 let a osoby se sníženou fyzickou pohyblivostí, schopností vnímání či mentálním zdravím a osoby bez zkušeností nebo odpovídajícího povědomí mohou tento spotřebič používat pod dohledem nebo po obdržení pokynů k bezpečnému používání a seznámení se s možnými riziky. Spotřebič není určen jako hračka pro děti. Čištění a údržbu přístroje nesmí provádět děti bez dozoru.

Přístroj funguje s jednou baterií typu LR6 (AA, 1,5 V).

Nedobíjejte baterie, které nejsou určeny k dobíjení. Před nabíjením vyjměte dobíjecí baterie z přístroje. Pokud jsou baterie vybité nebo se přístroj dlouho nepoužívá, může dojít k úniku bateriové kapaliny. Vybité baterie co nejdříve vyjměte a při manipulaci s vyteklými bateriemi zabraňte styku s pokožkou. Baterie zlikvidujte bezpečným způsobem. Nezkratujte svorky baterie.

Z hygienických důvodů by přístroj měla používat pouze jedna osoba. Přístroj nepoužívejte na podrážděnou pokožku. Nepoužívejte, pokud je hlava holicího strojeku poškozená.

A Návod k použití

Odejměte ochranný kryt (1). Pro zapnutí přístroje otočte víčko s přepínačem (3) do polohy „I“. Hlavu holicího strojeku (2) držte naplocho a pomalu s ní pohybujte po pokožce. Můžete zvolit krouživé nebo lineární pohyby.

Po použití otočte víčko s přepínačem zpět do polohy „O“ = vypnuto.

B Čištění

Otočte hlavou holicího strojku (2) proti směru hodinových ručiček a odejměte ji. Jemně s ní poklepejte na plochém povrchu. Chloupky uvnitř hlavy holicího strojku oprašte pomocí kartáčku (4). Kartáček nepoužívejte na břit strojku. Hlavu holicího strojku nečistěte pomocí vody. Hlavu holicího strojku znovu připevněte tak, že ji otočíte ve směru hodinových ručiček.

C Výměna baterie

Otočte víčkem s přepínačem (3) do pozice ▼ a otevřete prostor pro baterii. Vyměňte baterii, dodržte přitom správnou polaritu. Zavřete víčko s přepínačem a uzamkněte jej otočením zpět do pozice „O“.

Likvidace

Tento výrobek obsahuje akumulátory a/nebo recyklovatelný elektrický odpad. Chraňte životní prostředí, nevyhazujte přístroj do směsného komunálního odpadu, ale předejte jej k recyklaci na příslušné sběrné místo.



Může se bez upozornění měnit.

Deklarovaná hodnota emise hluku tohoto spotřebiče je 65 dB(A), což představuje hladinu A akustického výkonu vzhledem na referenční akustický výkon 1 pW.

Záruka

Poskytujeme dvouletou záruku na výrobek s platností od data jeho zakoupení. V záruční lhůtě bezplatně odstraníme všechny vady přístroje zapříčiněné chybou materiálu nebo výroby, a to buď formou opravy, nebo výměnou celého přístroje (podle našeho vlastního uvážení). Zařízení může být při výměně nahrazeno tímtéž modelem v jiné barvě, popřípadě jiným rovnocenným modelem, podle dostupnosti. Uvedená záruka je platná v každé zemi, ve které tento přístroj dodává společnost Braun nebo její pověřený distributor.

Záruka se netýká následujících případů: poškození zapříčiněné nesprávným použitím, běžné opotřebování (například plátek holicího strojku nebo pouzdra zastříhovače), jakož i vady, které mají zanedbatelný dosah na hodnotu nebo funkci přístroje. Pokud opravu uskuteční neautorizovaná osoba a nebudou-li použity původní náhradní díly společnosti Braun, platnost záruky bude ukončena.

Pokud v záruční lhůtě požadujete provedení servisní opravy, odevzdejte celý přístroj s potvrzením o nákupu v autorizovaném servisním středisku společnosti Braun nebo jej do střediska zašlete.

Slovenský

Pred použitím spotrebiča si starostlivo prečítajte tieto pokyny a odložte si ich, aby ste si ich mohli prečítať aj v budúcnosti.

Tento spotrebič je určený pre ženy.

VAROVANIE

Spotrebič uchovávajte v suchu.

Deti staršie ako 8 rokov a osoby so zníženou fyzickou pohyblivosťou, schopnosťou vnímania alebo mentálnym zdravím alebo bez skúsenosti, alebo zodpovedajúceho povedomia, môžu tento prístroj používať pod dohľadom alebo po prijatí pokynov na jeho bezpečné používanie a po uvedomení si možných rizík. Dbajte na to, aby sa deti nehrali so spotrebičom. Čistenie a údržbu by nemali vykonávať deti bez dohľadu.

Tento spotrebič napája jedna batéria typu LR6 (AA, 1,5 V).

Nenabíjajte batérie, ktoré nie sú nabíjateľné. Nabíjateľné batérie pred nabíjaním odstráňte zo spotrebiča. Ak sú batérie vybité alebo sa dlho nepoužívajú, môžu vytečť. Vybité batérie pravidelne vymieňajte a v prípade manipulácie s vytekajúcimi batériami sa vyhnite kontaktu s pokožkou. Batérie likvidujte bezpečne. Batérie neskratujte.

Z hygienických dôvodov by mala tento spotrebič používať len jedna osoba. Spotrebič nepoužívajte na podráždenej pokožke. Nepoužívajte, ak je hlavica holiaceho strojčeka poškodená.

A Používanie

Odoberte ochranný kryt (1). Spotrebič zapnite otočením prepínacieho uzáveru (3) do polohy „I“. Hlavicu holiaceho strojčeka (2) ved'te po pokožke v rovine a pomaly. Robte krúživé alebo rovnobežného pohyby podľa toho, čo vám viac vyhovuje.

Po použití otočte prepínací uzáver späť do polohy „O“ = vypnutie.

B Čistenie

Otočte hlavicu holiaceho strojčeka (2) proti smeru hodinových ručičiek a vytiahnite ju. Zľahka ju na rovnej ploche vyklepte. Kefkou (4) zotrite chĺpky z vnútra hlavice holiaceho strojčeka. Kefkou nečistite čepeľ. Hlavicu holiaceho strojčeka nečistite vodou. Hlavicu holiaceho strojčeka znova pripojte otočením v smere hodinových ručičiek.

C Výmena batérie

Otočte prepínací uzáver (3) do polohy ▼ a otvorte priehradku na batériu. Vymeňte batériu a všímajte si správnu polaritu. Zavrite prepínací uzáver podľa obrázka a uzamknite ho otočením späť do polohy „O“.

Likvidácia

Tento prístroj obsahuje batérie a/alebo recyklovateľný elektronický odpad. V záujme ochrany životného prostredia ho nelikvidujte v komunálnom odpade, ale ho zanešte na príslušné zberné miesto na recykláciu.



Informácie sa môžu zmeniť bez upozornenia.

Deklarovaná hodnota emisie hluku tohto spotrebiča je 65 dB(A), čo predstavuje hladinu A akustického výkonu vzhľadom na referenčný akustický výkon 1 pW.

Záruka

Poskytujeme dvojročnú záruku na výrobok s platnosťou od dátumu jeho zakúpenia. V záručnej lehote bezplatne odstránime všetky poruchy prístroja zapríčinené chybou materiálu alebo výroby, a to buď formou opravy, alebo výmenou celého prístroja (podľa nášho vlastného uváženia). V závislosti od dostupnosti náhradnej jednotky môže ísť o odlišnú farbu alebo ekvivalentný model. Uvedená záruka je platná v každom štáte, v ktorom tento prístroj dodáva spoločnosť Braun alebo jej poverený distribútor.

Záruka sa netýka nasledujúcich prípadov: poškodenie zapríčinené nesprávnym použitím, normálne opotrebovanie (napríklad plátkov holiaceho strojčeka alebo puzdra zastrihávača), ako aj poruchy, ktoré majú zanedbateľný účinok na hodnotu alebo funkciu prístroja. Ak opravu uskutoční neautorizovaná osoba a ak sa nepoužijú pôvodné náhradné súčiastky spoločnosti Braun, platnosť záruky bude ukončená.

Ak v záručnej lehote požadujete vykonanie servisnej opravy, odovzdajte celý prístroj s potvrdením o nákupe v autorizovanom servisnom stredisku spoločnosti Braun alebo ho do strediska zašlite.

Magyar

Kérjük, a készülék használata előtt olvassa el figyelmesen ezt az útmutatót, és őrizze meg, mert később szüksége lehet rá.

Ez a készülék nők számára készült.

FIGYELMEZTETÉS

A készüléket tartsa szárazon.

A készüléket 8 éven felüli gyermekek, illetve mozgásszervi, érzékszervi vagy értelmi fogyatékkal élő vagy tapasztalatlan személyek csak felügyelet mellett használhatják, vagy olyan esetben, ha előtte elmagyarázták nekik a készülék biztonságos kezelésének módját, és megértették a használattal fellépő kockázatokat.

A készülékkel gyermekek nem játszhatnak. A készülék tisztítását és felhasználói karbantartását gyermekek nem végezhetik felügyelet nélkül.

A készülék egy darab LR6 (AA) típusú 1,5 V-os elemmel működik.

Ne töltsse újra a nem újratölthető elemeket. Az újratölthető elemeket töltés előtt vegye ki a készülékből. A lemerült vagy hosszú ideig nem használt elemek szivároghatnak. A lemerült elemeket időben távolítsa el, és ügyeljen arra, hogy a szivárgó elemek ne érintkezzenek a bőrrel. Az elemeket biztonságosan ártalmatlanítsa. Ne zárja rövidre az elemek érintkezőit.

Higiéniiai okokból a készüléket csak egy ember használja. Irritált bőrön ne használja a készüléket. Ne használja meghibásodott borotvafejjel.

A használat módja

Távolítsa el a védőtokot (1). Állítsa a kapcsolófeltétet (3) az „I” pozícióba a készülék bekapcsolásához. A borotvafejet (2) vízszintesen és lassan helyezze a bőrre. Igény szerint körkörös vagy egyenes mozdulatokkal használja.

Használat után állítsa a kapcsolófeltétet „O” pozícióba a kikapcsoláshoz.

B Tisztítás

Forgassa a borotvafejet (2) az óra járásával ellenkező irányba, és húzza le. Gyengéden koppintsa egy egyenes felülethez. A kefével (4) távolítsa el a szőrszálakat a borotvafej belsejéből. Ne használja a kefét a penge élén. Ne tisztítsa a borotvafejet vízzel. Fordítsa a borotvafejet az óramutató járásával megegyező irányba a visszahelyezéséhez.

C Elem cseréje

Állítsa a kapcsolófeltétet (3) ▼ pozícióba, és nyissa ki az elemrekeszt. Cserélje ki az elemet, és ügyeljen a polaritásra. Csukja be a kapcsolófeltétet az ábrának megfelelően és állítsa vissza „O” pozícióba a lezáráshoz.

Ártalmatlanítás

Az eszköz elemet és/vagy újrahasznosítható elektronikai hulladékot tartalmaz. A környezet védelme érdekében ne dobja ki a háztartási hulladékkal együtt, hanem vigye el a megfelelő helyi gyűjtőpontokra újrahasznosítás céljából.



A változtatás jogát fenntartjuk.

JÓTÁLLÁSI JEGY

Vállalkozás neve és címe:.....

Termék megnevezése:.....

Termék típusa:

Forgalmazó neve és címe: Orbico Hungary Kft.,
1138 Budapest, Dunavirág utca 2-6., +36 20 770 7099,
info.hu@orbico.com

Vásárlás időpontja:

KIJAVÍTÁS / KICSERÉLÉS ESETÉN TÖLTENDŐ KI!

A jótállási igény bejelentésének időpontja:

P.H

Kijavításra átvétel időpontja:

Aláírás

Hiba oka:

Kijavítás módja:

A termék fogyasztó részére való visszaadásának
időpontja:

TÁJÉKOZTATÓ A JÓTÁLLÁSI JOGOKRÓL

Az egyes tartós fogyasztási cikkekre vonatkozó kötelező jótállásról szóló 151/2003. (IX. 22.) Korm. rendeletet és a szavatossági és jótállási igények intézésének eljárási szabályairól szóló 19/2014. (IV. 29.) NGM rendelet az érintett termékekre egy év jótállási időt határoz meg, viszont ismerve Braun termékek megbízhatóságát a vállalkozás KÉT ÉV JÓTÁLLÁST vállal elektromos készülékeire. A jótállási határidő a fogyasztási cikk, fogyasztó részére történő átadás napjával kezdődik. Nem tartozik jótállás alá a hiba, ha annak oka a termék, fogyasztó részére való átadását követően lépett fel, így például, ha a hibát

- nem rendeltetésszerű használat, a használati-kezelési útmutatóban foglaltak figyelmen kívül hagyása,
- helytelen tárolás, helytelen kezelés, rongálás, leesésből származó sérülés
- elemi kár, természeti csapás okozta.

Jótállás keretébe tartozó hiba esetén a fogyasztó

- elsősorban – választása szerint – kijavítást vagy kicserélést követelhet, kivéve, ha a választott jótállási igény teljesítése lehetetlen, vagy ha az a vállalkozásnak a másik jótállási igény teljesítésével összehasonlítva aránytalan többletköltséget eredményezne, figyelembe véve a szolgáltatás hibátlan állapotban képviselt értékét, a szerződésszegés súlyát és a jótállási igény teljesítésével a fogyasztónak okozott érdeksérelmet.
- ha a vállalkozás a kijavítást vagy a kicserélést nem vállalta, e kötelezettségének megfelelő határidőn belül, a fogyasztó érdekeit kímélve nem tud eleget tenni, vagy ha a fogyasztónak a kijavításhoz vagy a kicseréléshez fűződő érdeke megszűnt, a fogyasztó
- választása szerint – a vételár arányos leszállítását igényelheti, a hibát a vállalkozás költségére maga kijavíthatja vagy mással kijavíttathatja, vagy elállhat a szerződéstől. Jelentéktelen hiba miatt elállásnak nincs helye.

A fogyasztó a választott jogáról másikra térhet át. Az áttéréssel okozott költséget köteles a vállalkozásnak megfizetni, kivéve, ha az áttérésre a vállalkozás adott okot, vagy az áttérés egyébként indokolt volt.

Ha a fogyasztó a termék meghibásodása miatt a vásárlástól (üzembe helyezéstől) számított három munkanapon belül érvényesít csereigényt, a vállalkozás nem hivatkozhat aránytalan többletköltségre, hanem köteles a terméket kicserélni, feltéve, hogy a meghibásodás a rendeltetésszerű használatot akadályozza.

A vállalkozásnak törekednie kell arra, hogy a kijavítást vagy kicserélést legfeljebb tizenöt napon belül elvégezze.

A kijavítás során a termékbe csak új alkatrész kerülhet beépítésre.

Nem számít bele a jótállási időbe a kijavítási időnek az a része, amely alatt a fogyasztó a terméket nem tudja rendeltetés szerűen használni. A jótállási idő a terméknek vagy a termék részének kicserélése (kijavítása) esetén a kicserélt (kijavított) termékre (termékrészre), valamint a kijavítás következményeként jelentkező hiba tekintetében újból kezdődik. A jótállási kötelezettség teljesítésével kapcsolatos költségek a vállalkozást terhelik.

A jótállás nem érinti a fogyasztó jogszabályból eredő – így különösen kellék- és termékszavatossági, illetve kártérítési – jogainak érvényesítését.

Fogyasztói jogvita esetén a fogyasztó a megyei (fővárosi) kereskedelmi és iparkamarák mellett működő békéltető testület eljárását is kezdeményezheti.

A jótállási igényt a fogyasztási cikk tulajdonosa érvényesítheti, amennyiben fogyasztónak minősül.

A jótállási igény a jótállási jeggyel érvényesíthető.

Jótállási jegy hiányában a szerződés megkötését bizonyítottan kell tekinteni, ha az ellenérték megfizetését igazoló bizonylatot - az általános forgalmi adóról szóló törvény alapján kibocsátott számlát vagy nyugtát - a fogyasztó bemutatja. Ebben az esetben a jótállásból eredő jogok az ellenérték megfizetését igazoló bizonylattal érvényesíthetőek.

Ezért kérjük Vásárlónkat, hogy őrizze meg a fizetési bizonylatot. A fogyasztó jótállási igényét a vállalkozásnál érvényesítheti. Fogyasztó a Braun márkaszervizekben közvetlenül is érvényesítheti kijavítási igényét. Márkaszervizek elérhetőségei megtalálhatóak a www.braun.hu weboldalon.

A vállalkozás a minőségi kifogás bejelentésekor a fogyasztó és vállalkozás közötti szerződés keretében eladott dolgokra vonatkozó szavatossági és jótállási igények intézésének eljárási szabályairól szóló 19/2014. (IV. 29.) NGM rendelet 4. §-a szerint köteles – az ott meghatározott tartalommal – jegyzőkönyvet felvenni és annak másolatát haladéktalanul és igazolható módon a fogyasztó rendelkezésére bocsátani. A vállalkozás, illetve a márkaszerviz a termék javításra való átvételekor az NGM rendelet 6. §-a szerinti elismervény átadására köteles.

Hrvatski

Prije uporabe uređaja pažljivo pročitajte upute za upotrebu i sačuvajte ih za ubuduće.

Uređaj je namijenjen ženama.

UPOZORENJE

Održavajte uređaj suhim.

Ovaj uređaj mogu upotrebljavati djeca starija od 8 godina te osobe sa smanjenim fizičkim, osjetilnim i mentalnim sposobnostima, kao i osobe koje nemaju prethodno dostatno iskustvo i znanje, pod uvjetom da su pod nadzorom odrasle osobe ili da im je objašnjeno kako se uređaj upotrebljava na siguran način tako da u potpunosti razumiju moguće rizike prilikom upotrebe. Djeca se ne smiju igrati s uređajem. Djeca ne smiju čistiti ni održavati uređaj bez nadzora.

Uređaj radi s jednom LR6 (AA) baterijom (1,5 V).

Nemojte puniti baterije koje nisu punjive. Punjive baterije izvadite iz uređaja prije nego što ih stavite puniti. Baterija može procuriti ako je prazna ili se ne upotrebljava dulje vrijeme. Pravodobno izvadite istrošene baterije i izbjegavajte kontakt s kožom ako rukujete baterijama koje cure. Baterije odložite na siguran način. Nemojte kratko spajati polove baterija.

Iz higijenskih razloga uređaj treba upotrebljavati samo jedna osoba. Ne upotrebljavajte uređaj na iritiranoj koži. Ne upotrebljavajte ako je glava brijачa oštećena.

A Način uporabe

Skinite zaštitni poklopac (1). Okrenite poklopac prekidača (3) u položaj „I” da biste uključili uređaj. Pomičite glavu brijачa (2) ravno i polako po koži. Upotrebljavajte kružnim ili ravnim pokretima, kako vam više odgovara.

Nakon uporabe okrenite poklopac prekidača natrag u položaj „O” = isključeno.

B Čišćenje

Okrenite glavu brijачa (2) u smjeru suprotnom od kazaljke na satu i izvucite je. Nježno kucnite o ravnu površinu. Pomoću četkice (4) obrišite dlačice s unutarnje strane glave brijачa. Nemojte četkati oštricu. Nemojte čistiti glavu brijачa vodom. Okrenite u smjeru kazaljke na satu da biste ponovno pričvrstili glavu brijачa.

C Zamjena baterije

Okrenite poklopac prekidač (3) u položaj ▼ i otvorite pretinac za baterije. Zamijenite baterije pazeći na ispravan polaritet. Zatvorite poklopac baterije na prikazan način i zaključajte ga tako da vratite u položaj „O”.

Odlaganje

Proizvod sadrži baterije i/ili elektronički otpad koji se može reciklirati. Kako biste zaštitili okolinu, nemojte ga odlagati u komunalni otpad već ga odnesite na odgovarajuća mjesta za prikupljanje otpada za reciklažu.



Podložno promjenama bez prethodne najave.

Jamstvo

Za ovaj proizvod jamčimo jamstveno razdoblje od 2 godine od dana kupnje. U okviru tog razdoblja besplatno ćemo otkloniti bilo kakvu neispravnost uređaja do koje je došlo zbog zamora materijala ili pogrešaka u radu ili popravkom ili zamjenom uređaja ovisno o procjeni. Ovisno o dostupnosti, zamjenski proizvod može biti druge boje ili će to biti proizvod najslučajnijih specifikacija. Ovo jamstvo vrijedi za svaku zemlju u kojoj ovaj uređaj distribuira Braun ili njegov ovlaštenu distributer. Ovo jamstvo ne pokriva: štetu nastalu zbog nepravilne upotrebe, normalno trošenje materijala (npr. u slučaju trošenja mrežice na uređaju za brijanje), kao i oštećenja koja imaju neosporan utjecaj na vrijednost ili rad uređaja. Jamstvo prestaje vrijediti ako popravke vrše neovlaštene osobe te ako se ne koriste originalni Braunovi dijelovi.

Ako tijekom jamstvenog razdoblja zatrebate servis, donesite ili pošaljite cijeli uređaj zajedno s računom na adresu Braunovog ovlaštenog servisnog centra.

Napomena: Ukoliko niste u mogućnosti riješiti Vaš problem putem priložene servisne mreže ili na prodajnom mjestu molimo Vas da nas kontaktirate na telefonski broj 091 66 01 777 ili 01 66 26 555.

SINGULI D.O.O., Zagreb 10 000

Primorska 3, Tel. 01 37 72 644, primorska@singuli.hr,
ili nazovite Call centar singuli: 072 700 707
CMP, Savica Šanci 145, Tel. 01 24 04 451,
savica@singuli.hr,
ili nazovite Call centar singuli: 072 700 707
Josipa Strganca 12, Tel. 01 37 79 029,
spansko@singuli.hr,
ili nazovite Call centar singuli: 072 700 707

JEŽIĆ COLOR SERVIS, Bjelovar 43 000

Petra Zrinskog 13, Tel. 043 243 500,
color-servis@bj.htnet.hr

ELMIN, Đurđevac 48 350,

R. Boškovića 20, Tel. 048 813 365, elmin@optinet.hr

BKS d.o.o., Slavonski Brod 35 000,

J. J. Strossmayera 29, Tel. 035 203 101,
bks.servis035@gmail.com

FRUK d.o.o., Virovitica 33 000,

J. J. Strossmayera 23, Tel. 033 553 068,
fruk.servis@vt.t-com.hr

MARKOVIĆ OBRT ZA EL.USLUGE, Varaždin 42 000,

Krešimira Filića 9, Tel. 042 210 588, i.markovic@inet.hr

RADAN ELEKTRONIK CENTAR d.o.o.,**Dubrovnik 20 000,**

Ob. Pape I.Pavlall. 17, Tel. 020 321 500,
radanelektronikcentar@gmail.com

Tehno -Jelčić d.o.o., Šibenik 22 000,

VIII Dalmatinske Udarne Brigade 71, Tel. 022 340 229

SINGULI D.O.O., 21000 SPLIT-KAMEN

UL. 4. Gardijske brigade 43, Tel. 095 66 26 556
(u sklopu poslovnog prostora ROBOT COMMERCE
d.o.o. (TTTS)), split@singuli.hr, ili nazovite Call centar
singuli: 072 700 707

Slovenski

Pred uporabo naprave natančno preberite ta uporabniška navodila in jih shranite za poznejšo uporabo.

Naprava je namenjena ženskam.

OPOZORILO

Naprava naj bo ves čas suha.

Otroci, starejši od 8 let ter osebe z zmanjšanimi telesnimi, zaznavnimi ali duševnimi sposobnostmi ali s pomanjkanjem izkušenj in znanja lahko to napravo uporabljajo pod nadzorom, ali če so bili poučeni o varni uporabi naprave in razumejo nevarnosti, ki izhajajo iz njene uporabe.

Otroci se ne smejo igrati z napravo.

Otroci naprave ne smejo čistiti in vzdrževati brez nadzora.

Naprava deluje z eno baterijo LR6 (AA) tipa (1,5 V).

Baterij za enkratno uporabo ne polnite znova. Polnilne baterije morate pred polnjenjem odstraniti iz naprave. Če se naprava dlje časa ne uporablja, lahko iz baterije uhaja tekočina. Prazne baterije pravočasno odstranite ter se med rokovanjem z baterijami, ki puščajo, izogibajte stiku s kožo. Baterije varno zavržite. Baterijske sponke postavite tako, da kratek stik ni mogoč.

Iz higienskih razlogov mora napravo uporabljati samo ena oseba. Naprave ne uporabljajte na razdraženi koži. Naprave ne uporabljajte, če je glava brivnika poškodovana.

A Uporaba naprave

Odstranite zaščitni pokrovček (1). Za vklop naprave obrnite pokrov stikala (3) na položaj "I". Glavo brivnika (2) plosko položite na kožo in jo počasi usmerjajte po njej. Glede na vaše prednostne nastavitve uporabljajte krožne ali ravne premike.

Po uporabi pokrov stikala preklopite nazaj na položaj "O" = off (izključeno).

B Čiščenje

Glavo brivnika (2) obrnite v nasprotni smeri urinega kazalca ter jo potegnite navzdol. Z njo nežno potrkaite ob ravno površino. Dlake iz notranjosti glave brivnika odstranite s krtačo (4). Rezila ne ščetkajte. Glave brivnika ne čistite z vodo. Glavo brivnika ponovno pritrdite ter zasukajte v smeri urinega kazalca.

C Zamenjava baterije

Pokrov stikala (3) obrnite na položaj ▼ ter odprite razdelek za baterije. Zamenjajte baterijo in pazite na pravilno polarnost. Zaprite pokrov stikala, kot je prikazano, ter ga zaklenite z zasukom nazaj na položaj "O".

Odlaganje

Izdelek vsebuje baterijo in/ali električne odpadke, ki jih je mogoče reciklirati. Za zaščito okolja naprave ne odvrzite med gospodinjske odpadke, temveč jo odnesite na ustrezno lokalno zbirno mesto za recikliranje.



Pridržujemo si pravico do sprememb brez predhodnega obvestila.

Garancijski list

Za izdelek velja dveletna garancija, ki začne veljati z datumom izročitve blaga. Proizvajalec jamči, da bo izdelek deloval v garancijskem roku ob pravilni uporabi v skladu z njegovim namenom in priloženimi navodili. V garancijski dobi bomo brezplačno odpravili vse okvare izdelka, ki so posledica napak v materialu ali izdelavi, tako da vam bomo izdelek po naši presoji popravili ali v celoti zamenjali.

Če pooblaščen servis vašega izdelka ne popravi v 45 dneh, imate pravico zahtevati nov izdelek. Za sprejem v reklamacijo se šteje dan, ko je izdelek sprejet v pooblaščen servis, pri prodajalcu (distributerju) ali v trgovino, kjer ste izdelek kupili.

Čas zagotavljanja servisa, vzdrževanja, nadomestnih delov in priklopnih aparatov je 3 leta po preteku garancijskega roka.

Popravila na domu zaradi zahtevnosti in neprenosljivosti sodobne servisne opreme in razpoložljivosti rezervnih delov niso mogoča.

Garancija velja na območju Republike Slovenije, pa tudi v vseh državah, kjer izdelek dobavlja podjetje Braun ali njegov pooblaščen distributer.

Garancija ne izključuje pravic potrošnika, ki izhajajo iz odgovornosti prodajalca za napake na blagu.

Garancija ne velja:

- Za okvare, ki so posledica nepravilne uporabe, normalne obrabe ali rabe oziroma napake, ki imajo zanemarljiv učinek na vrednost in delovanje izdelka.
- Ob vsakem posegu nepooblaščenih oseb ali kakršnekoli druge predelave izdelka in če pri popravilu niso uporabljeni originalni Braunovi rezervni deli.

Za popravilo v garancijski dobi celotno napravo skupaj z računom in/ali izpolnjenim garancijskim listom odnesite ali pošljite na pooblaščen servisni center Braun:

JEŽEK SERVIS D.O.O., Cesta 24. Junija 2,
1231 Ljubljana

Tel. št.: +386 1 561 66 30,

E-mail: jezektrg.servis@siol.net

Potrošnik lahko zahtevo za popravilo v garancijski dobi za celotno napravo, skupaj z računom in/ali izpolnjenim garancijskim listom, prav tako uveljavlja tudi pri prodajalcu ali pri proizvajalcu (distributerju).

Za dodatne informacije smo vam na voljo na brezplačni telefonski številki 080 2822.

Distributer: Orbico, d. o. o., Verovškova ul. 72,
1000 Ljubljana

Proizvajalec: Braun GmbH, Frankfurter Str. 145,
61476 Kronberg, Nemčija

Türkçe

Cihazı kullanmaya başlamadan önce lütfen kullanma talimatlarını dikkatlice okuyun ve ileride ihtiyaç duyduğunuzda okumak üzere saklayın.

Bu cihaz kadınların kullanımı içindir.

UYARI

Cihazı kuru tutun.

Bu cihaz, 8 yaş ve üzeri çocuklar tarafından kullanılabilir. Fiziksel, duyuşal ve zihinsel kapasitesi kısıtlı veya deneyimi ve bilgisi olmayan kişiler; gözetim altında ya da cihazın güvenli kullanımı hakkında bilgilendirildikten ve yanlış kullanımı durumunda oluşabilecek zararları kavradıktan sonra cihazı kullanabilirler.

Çocuklar cihazla oynamamalıdır. Temizleme ve bakım işlemleri, gözetim altında olmayan çocuklar tarafından yapılmamalıdır.

Bu cihaz bir adet LR6 (AA) pil ile çalışır (1,5 V). Şarj edilebilir olmayan pilleri şarj etmeyin. Şarj edilebilir pilleri şarj edilmeden önce cihazdan çıkarın. Boş veya uzun süre kullanılmayan piller, sızıntı yapabilir.

Tükenmiş pilleri zamanında çıkarın ve sızma bulunan pillerle cilt temasından kaçının.

Pilleri güvenli bir şekilde atın.

Pil terminallerine kısa devre yaptırmayın.

Cihazı tahriş olmuş cilt üzerinde kullanmayın. Zarar görmüş tıraş makinesi başlığını kullanmayın. Hijyenik sebeplerden dolayı, cihaz yalnızca bir kişi tarafından kullanılmalıdır.

A Nasıl kullanılır

Koruyucu kapağı çıkarın (1). Cihazı açmak için düğme başlığını (3) "I" pozisyonuna döndürün. Tıraş başlığını (2) yatay bir şekilde cildiniz üzerinde yavaşça hareket ettirin. Tercihinize göre, dairesel veya düz hareket ettirin.

Kullanımdan sonra, düğme başlığını tekrar "O" = kapalı pozisyona getirin.

B Temizleme

Tıraş başlığını (2) saatin tersi yönde döndürerek çıkarın. Düz bir yüzeye hafifçe vurun. Tıraş başlığı içinden tüyleri

temizlemek için fırçayı (4) kullanın. Bıçağı fırçalamayın. Tıraş başlığını su ile temizlemeyin. Tıraş başlığını tekrar takmak için, saat yönünde döndürün.

C Pil değişimi

Düğme başlığını (3), ▼ pozisyonuna getirin ve pil bölmesini açın. Kutupların doğru olmasına dikkat ederek pili değiştirin. Gösterildiği gibi düğme başlığını kapatın ve "O" pozisyonuna geri döndürerek kilitleyin.

Ürünü atma

Bu ürün bir pil ve geri dönüştürülebilir elektrikli atık içerir. Çevresel koruma için evsel atıklarla birlikte atmayın ancak geri dönüşüm için bölgenizdeki toplama noktalarına götürün.



Bu bilgiler bildirim yapılmadan değiştirilebilir.

AEEE Yönetmeliğine uygundur.

Üretici firma ve CE uygunluk değerlendirme kuruluşu:

Braun GmbH

Frankfurter Straße 145

61476 Kronberg / Germany

İthalatçı Firma:

Procter & Gamble Tüketim Malları Sanayi A.Ş. Nida Kule
– Kuzey, Barbaros Mahallesi Begonya Sokak No:3
34746 Ataşehir, İstanbul tarafından ithal edilmiştir.
P&G Tüketici İlişkileri: 08502200911 www.pg.com.tr

TÜKETİCİNİN HAKLARI

Malın ayıplı olduğunun anlaşılması durumunda tüketici, 6502 sayılı Tüketicinin Korunması Hakkında Kanununun 11 inci maddesinde yer alan; a) Sözleşmeden dönme, b) Satış bedelinden indirim isteme, c) Ücretsiz onarılmasını isteme,

ç) Satılanın ayıpsız bir misli ile değiştirilmesini isteme, seçimlik haklarından birini kullanabilir.

Tüketici; şikâyet ve itirazları konusundaki başvurularını Tüketici Mahkemelerine ve Tüketici Hakem Heyetlerine yapabilir.

Braun Servis İstasyonları listemize internet sitemizden veya Tüketici Hizmetleri Merkezimizi arayarak ulaşabilirsiniz. www.braun.com/tr

GARANTİ BELGESİ

Bu bölüm müşteride kalacaktır.

GARANTİ ŞARTLARI

1- Garanti süresi, malın teslim tarihinden itibaren başlar ve **2 yıldır**.

2- Malın bütün parçaları dahil olmak üzere tamamı garanti kapsamındadır.

3- Malin ayıplı olduğunun anlaşılması durumunda tüketici, 6502 sayılı

Tüketicinin Korunması Hakkında Kanununun 11 inci maddesinde yer alan;

a) Sözleşmeden dönme, b) Satış bedelinden indirim isteme, c) Ücretsiz onarılmasını isteme, ç) Satılanın ayıpsız bir misli ile değiştirilmesini isteme

haklarından birini kullanabilir.

4- Tüketicinin bu haklardan **ücretsiz onarım hakkını** seçmesi durumunda satıcı; işçilik masrafı, değiştirilen parça bedeli ya da başka herhangi bir ad altında hiçbir ücret talep etmeksizin malın onarımını yapmak veya yaptırmakla yükümlüdür. Tüketici ücretsiz onarım hakkını üretici veya ithalatçıya karşı da kullanabilir. Satıcı, üretici ve ithalatçı tüketicinin bu hakkını kullanmasından müteselsilen sorumludur.

5- Tüketicinin, **ücretsiz onarım hakkını** kullanması halinde malın; garanti süresi içinde tekrar arızalanması, tamiri için gereken azami sürenin aşılması, tamirinin mümkün olmadığı, yetkili servis istasyonu, satıcı, üretici veya ithalatçı tarafından bir raporla belirlenmesi durumlarında; **tüketici malın bedel iadesini, ayıp oranında bedel indirimini veya imkân varsa malın ayıpsız misli ile değiştirilmesini** satıcıdan talep edebilir. Satıcı, tüketicinin talebini reddedemez. Bu talebin yerine getirilmemesi durumunda satıcı, üretici ve ithalatçı müteselsilen sorumludur.

6- Malın tamir süresi **20 iş gününü** geçemez. Bu süre, garanti süresi içerisinde mala ilişkin arızanın yetkili servis istasyonuna veya satıcıya bildiri tarihi, garanti süresi dışında ise malın yetkili servis istasyonuna teslim tarihinden itibaren başlar. Malın arızasının **10 iş günü** içerisinde giderilememesi halinde, üretici veya ithalatçı; malın tamiri tamamlanıncaya kadar, benzer özelliklere sahip başka bir malı tüketicinin kullanımına tahsis etmek zorundadır. Malın garanti süresi içerisinde arızalanması durumunda, tamirde geçen süre garanti süresine eklenir. Ulusal, resmi ve dini bayram günleri ile yılbaşı, 1 Mayıs ve Pazar günleri dışındaki çalışma günleri iş günü olarak sayılmaktadır.

7- Malın kullanma kılavuzunda yer alan hususlara aykırı kullanılması durumları ile aşınmaya tabi olan ve niteliği doğrultusunda sarf malzeme olarak nitelendirilen (elek/bıçak vb.) parçalar garanti kapsamı dışındadır.

8- Tüketici, garantiden doğan haklarının kullanılması ile ilgili olarak çıkabilecek uyuşmazlıklarda yerleşim yerinin bulunduğu veya tüketici işleminin yapıldığı yerdeki **Tüketici Hakem Heyetine veya Tüketici Mahkemesine** başvurabilir.

9- Satıcı tarafından bu **Garanti Belgesinin** verilmemesi durumunda, tüketici **Gümrük ve Ticaret Bakanlığı Tüketicinin Korunması ve Piyasa Gözetimi Genel**

Müdürlüğüne başvurabilir.

KULLANIM HATALARI

- 1- BRAUN ürünlerinin kullanma kılavuzunda gösterildiği şekilde kullanılması gerekmektedir. BRAUN ürünlerine Procter & Gamble Tüketim Malları Sanayi A.Ş.'nin yetkili kıldığı servis elemanları dışındaki şahıslar tarafından bakım onarım veya başka bir nedenle müdahale edilmemelidir.
- 2- Kullanma Kılavuzunda yer alan hususlara aykırı kullanılmasından kaynaklanan arızalar garanti kapsamı dışındadır.
- 3- Voltaj düşüklüğü veya fazlalığı, hatalı elektrik tesisatı ve mamulün etiketinde yazılı voltajdan farklı voltajda kullanma nedenlerinden meydana gelecek hasar ve arızalar garanti kapsamı dışındadır.
- 4- Dış etkenlerden (vurulma, çarpma, düşürülme, kırılma vs.) hasar ve arıza meydana gelmemesine dikkat edilmelidir.

Procter & Gamble Tüketim Malları Sanayi A.Ş.

Finans Müdürü

Müşteri Takımları Finans Müdürü



MALIN Cinsi: Markası:	Modeli: Bandrol ve Seri Numarası:
SATICI FİRMA Unvan: Adres: Tel, Faks: e-posta: Kaşe ve İmza:	
Fatura Tarihi ve Sayısı:	Teslim Yeri ve Tarihi:
İthalatçı Firma: Procter & Gamble Tüketim Malları Sanayi A.Ş. Nida Kule – Kuzey, Barbaros Mahallesi Begonya Sokak No:3 34746 Ataşehir, İstanbul tarafından ithal edilmiştir. P&G Tüketici İlişkileri: 08502200911 www.pg.com.tr	
Braun Servis İstasyonları listemize internet sitemizden veya Tüketici Hizmetleri merkezimizi arayarak ulaşabilirsiniz. www.braun.com/tr	

Română

Vă rugăm să citiți cu atenție instrucțiunile de utilizare înainte de a folosi aparatul și să le păstrați pentru consultări viitoare.

Acest aparat este destinat utilizării de către femei.

AVERTIZARE

Păstrați aparatul într-un loc ferit de umezeală.

Acest aparat poate fi utilizat de copii cu vârste peste 8 ani, de persoane cu capacități fizice, senzoriale sau mentale reduse, precum și de persoane fără experiență și cunoștințe, cu condiția să fie supravegheate, să primească instrucțiuni privind utilizarea în siguranță a aparatului și să înțeleagă posibilele riscuri. Copiii nu trebuie să se joace cu acest aparat. Curățarea și întreținerea nu se vor efectua de către copii fără supraveghere.

Acest aparat funcționează cu o baterie LR6 (AA) de 1,5 V.

Este interzisă reîncărcarea bateriilor nereîncărcabile. Îndepărtați bateriile reîncărcabile din aparat înainte de a fi încărcate. Pot avea loc scurgeri ale bateriei dacă aceasta este descărcată sau nu este utilizată o perioadă lungă de timp.

Îndepărtați bateriile descărcate în timp util și evitați contactul cu pielea în timp ce manipulați bateriile cu scurgeri. Eliminați bateriile în siguranță. Nu scurtcircuitați terminalele bateriei.

Din motive de igienă, aparatul trebuie utilizat doar de o singură persoană. Nu utilizați aparatul pe pielea iritată. Nu utilizați cu un cap de ras deteriorat.

A Mod de utilizare

Îndepărtați capacul de protecție (1). Rotiți capacul comutatorului (3) în poziția „I” pentru a porni aparatul.

Ghidați pe piele lent, în poziție orizontală, capul aparatului de ras (2). În funcție de preferințe, efectuați mișcări circulare sau liniare.

După utilizare, rotiți capacul comutatorului înapoi în poziția „O” = oprit.

B Curățare

Rotiți capul aparatului de ras (2) spre stânga și trageți-l. Loviți ușor pe o suprafață plană. Folosiți peria (4) pentru a îndepărta firele de păr din interiorul capului de ras. Nu periați lama. Nu curățați capul de ras cu apă. Pentru a reatașa capul de ras, rotiți spre dreapta.

C Înlocuirea bateriei

Rotiți capacul comutatorului (3) în poziția ▼ și deschideți compartimentul bateriei. Înlocuiți bateria respectând polaritatea corectă. Închideți capacul comutatorului conform ilustrației și blocați-l rotindu-l înapoi în poziția „O”.

Eliminare

Acest produs include o baterie și/sau deșeuri electrice reciclabile. Pentru protejarea mediului, nu aruncați aparatul împreună cu deșeurile menajere, ci predați-l la punctele de colectare locale corespunzătoare.



Instrucțiunile se pot modifica fără notificare prealabilă

Conform Hotărârii nr. 482 din 1 aprilie 2004 privind stabilirea condițiilor de introducere pe piață a aparatelor electrocasnice în funcție de nivelul zgomotului transmis prin aer, valoarea de zgomot dB(A) pentru acest aparat este de 65 dB(A).

Garanție

Acordăm o garanție de 2 ani pentru acest produs, de la data livrării produsului. Durata medie de utilizare: 5 ani, cu condiția respectării instrucțiunilor de utilizare și efectuării intervențiilor tehnice numai de către personalul service-lui autorizat.

În perioada de garanție vom remedia gratuit neconformitățile aparatului, prin repararea sau înlocuirea produsului, după caz. În funcție de disponibilitate, componentele de schimb pot avea o culoare diferită sau un model echivalent. Această garanție este valabilă în orice țară în care acest aparat este furnizat de către compania Braun sau de către distribuitorul desemnat al acesteia. Repararea sau înlocuirea produselor se va efectua în cadrul unei perioade rezonabile de timp (maxim 15 zile de la data aducerii la cunoștință a neconformității).

Prezenta garanție nu acoperă: defectele datorate utilizării necorespunzătoare, uzurii normale, precum și defectele care au un efect neglijabil asupra valorii sau funcționării aparatului. Garanția devine nulă dacă se efectuează reparații de către persoane neautorizate și dacă nu se utilizează componente originale Braun. Pentru a beneficia de service în perioada de garanție, prezentați produsul împreună cu factura (bonul/chitanța de cumpărare) la una dintre unitățile de service agregate.

PUNCT CENTRAL DE SERVICE BRAUN

Șos. Viilor, Nr. 14, Corp Clădire C2, Etaj 2, Biroul nr. 3,
Sector 5, București (acces din Str. Năsăud)

Tel: 021.224.30.35, Mobil: 0722.541.548,

E-mail: service.braun@interbrands.ro

Ελληνικά

Διαβάστε προσεκτικά τις οδηγίες χρήσης πριν χρησιμοποιήσετε τη συσκευή και φυλάξτε τις για μελλοντική αναφορά.

Αυτή η συσκευή προορίζεται για χρήση από γυναίκες.

ΠΡΟΕΙΔΟΠΟΙΗΣΗ

Κρατήστε τη συσκευή στεγνή.

Αυτή η συσκευή μπορεί να χρησιμοποιηθεί από παιδιά τουλάχιστον 8 ετών, άτομα με περιορισμένες σωματικές, αισθητηριακές ή διανοητικές ικανότητες ή άτομα χωρίς εμπειρία και γνώσεις, εφόσον υπάρχει ανάλογη επίβλεψη ή καθοδήγηση σχετικά με την ασφαλή χρήση της συσκευής και εφόσον τα άτομα κατανοούν τους πιθανούς κινδύνους. Τα παιδιά δεν πρέπει να παίζουν με τη συσκευή. Η καθαριότητα και η συντήρηση από τον χρήστη δεν πρέπει να πραγματοποιείται από παιδιά χωρίς επίβλεψη.

Η συσκευή αυτή λειτουργεί με μία μπαταρία τύπου LR6 (AA) (1,5 V).

Μην επαναφορτίζετε μη επαναφορτιζόμενες μπαταρίες. Αφαιρέστε τις επαναφορτιζόμενες μπαταρίες από τη συσκευή πριν τη φόρτιση. Οι μπαταρίες μπορεί να παρουσιάσουν διαρροή αν είναι άδειες ή δεν έχουν χρησιμοποιηθεί για πολύ καιρό. Αφαιρέστε εγκαίρως τις άδειες μπαταρίες και αποφύγετε την επαφή με το δέρμα κατά τον χειρισμό μπαταριών με διαρροές. Απορρίψτε τις μπαταρίες με ασφάλεια. Μην βραχυκυκλώνετε τερματικά μπαταριών.

Για λόγους υγιεινής, η συσκευή πρέπει να χρησιμοποιείται μόνο από ένα άτομο. Μην κάνετε χρήση της συσκευής σε ερεθισμένο δέρμα. Μην χρησιμοποιείτε φθαρμένες κεφαλές μηχανής ξυρίσματος.

A Οδηγίες χρήσης

Αφαιρέστε το κάλυμμα προστασίας (1). Γυρίστε τον διακόπτη (3) στη θέση «I», για να ενεργοποιήσετε τη συσκευή. Μετακινήστε την κεφαλή της μηχανής ξυρίσματος (2) οριζόντια και αργά πάνω στην επιδερμίδα σας. Ανάλογα με την προτίμησή σας, χρησιμοποιήστε κυκλικές ή γραμμικές κινήσεις.

Μετά τη χρήση, γυρίστε τον διακόπτη στη θέση «O» = απενεργοποιημένη.

B Καθαρισμός

Γυρίστε την κεφαλή της μηχανής ξυρίσματος (2) αριστερόστροφα και τραβήξτε τη. Χτυπήστε τη απαλά σε μια επίπεδη επιφάνεια. Χρησιμοποιήστε το βουρτσάκι (4) για να αφαιρέσετε τις τρίχες από το εσωτερικό της κεφαλής. Μην βουρτσίζετε τη λεπίδα. Μην καθαρίζετε την κεφαλή της μηχανής ξυρίσματος με νερό. Για να προσαρτήσετε και πάλι την κεφαλή, γυρίστε τη δεξιόστροφα.

C Αντικατάσταση μπαταρίας

Γυρίστε τον διακόπτη (3) στη θέση ▼ και ανοίξτε τον θάλαμο μπαταριών. Αντικαταστήστε την μπαταρία με τη σωστή πολικότητα. Κλείστε τον διακόπτη όπως φαίνεται στην εικόνα και κλειδώστε τον γυρνώντας τον στη θέση «O».

Απόρριψη συσκευής

Αυτό το προϊόν περιέχει μία μπαταρία ή/και ανακυκλώσιμα ηλεκτρικά απόβλητα. Για την προστασία του περιβάλλοντος, μην την απορρίπτετε στα απόβλητα του σπιτιού, αλλά στα κατάλληλα τοπικά σημεία συλλογής προς ανακύκλωση.



Υπόκειται σε τροποποίηση χωρίς προειδοποίηση.

Εγγύηση

Παραχωρούμε δύο χρόνια εγγύηση, στο προϊόν, ξεκινώντας από την ημερομηνία αγοράς. Μέσα στην περίοδο εγγύησης καλύπτουμε, χωρίς χρέωση, οποιοδήποτε ελάττωμα προερχόμενο από κακή κατασκευή ή κακής ποιότητας υλικό, είτε επισκευάζοντας είτε αντικαθιστώντας ολόκληρη τη συσκευή σύμφωνα με την κρίση μας. Ανάλογα με τη διαθεσιμότητα, το ανταλλακτικό ενδέχεται να είναι σε διαφορετικό χρώμα ή να είναι αντίστοιχο μοντέλο. Αυτή η εγγύηση ισχύει σε όλες τις χώρες που πωλούνται τα προϊόντα Braun.

Η εγγύηση δεν καλύπτει: καταστροφή από κακή χρήση, φυσιολογική φθορά ή ελαττώματα λόγω αμέλειας του χρήστη. Η εγγύηση ακυρώνεται αν έχουν γίνει επισκευές από μη εξουσιοδοτημένα άτομα ή δεν έχουν χρησιμοποιηθεί γνήσια ανταλλακτικά Braun.

Για να επιτύχετε service μέσα στην περίοδο της εγγύησης, παραδώστε ή στείλτε την συσκευή με την απόδειξη αγοράς σε ένα Εξουσιοδοτημένο Κατάστημα Service της Braun: www.service.braun.com.
Καλέστε στο 210-9478700 για να πληροφορηθείτε για το πλησιέστερο Εξουσιοδοτημένο Κατάστημα Service της Braun.

Български

Моля, прочетете внимателно инструкциите за употреба, преди да използвате уреда и ги запазете за справка в бъдеще.

Този уред е предназначен за използване от жени.

ПРЕДУПРЕЖДЕНИЕ

Не мокрете уреда.

Този уред може да се използва от деца над 8 години и хора с намалени физически, сетивни или умствени възможности, или липса на опит и знание, само ако са наблюдавани, инструктирани за безопасната употреба на уреда и разбират възможните опасности. Не се разрешава деца да играят с уреда. Почистването и потребителската поддръжка не трябва да се извършва от деца без надзор.

Този уред работи с една батерия тип LR6 (AA) (1,5 V).

Да не се презареждат батериите за еднократна употреба. Извадете зареждащите се батерии, преди да се заредят. Батериите може да протекат, ако са празни или не са употребявани за дълго време. Извадете навреме изтощените батерии и избягвайте контакт с кожата, докато боравите с протекли батерии. Изхвърлете батериите по безопасен начин. Не правете късо свързване между клемите на батерията.

По хигиенни причини уредът трябва да се използва само от един човек. Да не се използва уредът върху раздразнена кожа. Да не се използва с повредена мрежа на главата на самообръсначката.

A Начин на употреба

Махнете предпазния капак (1). Завъртете капачето на превключвателя (3) в позиция „I“, за да включите уреда. Насочвайте главата на самообръсначката (2)

хоризонтално и бавно върху кожата. В зависимост от предпочитанията си, използвайте кръгови или линейни движения.

След употреба завъртете капачето на превключвателя обратно в позиция „0“ = изключено.

В Почистване

Завъртете главата на самобръсначката (2) обратно на часовниковата стрелка и я издърпайте. Нежно го потупайте по равна повърхност. Използвайте четката (4), за да изчистите косъмчетата от вътрешността на главата на самобръсначката. Не четкайте острието. Не почиствайте главата на самобръсначката с вода. За да поставите отново главата на самобръсначката, завъртете по посока на часовниковата стрелка.

С Смяна на батерията

Завъртете капачето на превключвателя (3) в позиция ▼ и отворете отделението за батерията. Сменете батерията, като следите за правилната полярност. Затворете капачето на превключвателя, както е показано, и го заключете, като го върнете обратно в позиция „0“.

Изхвърляне

Продуктът съдържа батерия и/или електрически отпадъци, които подлежат на рециклиране. С цел защита на околната среда не изхвърляйте уреда с домакинските отпадъци, а го занесете до съответните местни пунктове за рециклиране.



Подлежи на промени без предизвестие.

Гаранция

Нашите продукти са с гаранция 2 години, считано от датата на покупката. В рамките на гаранционния срок безплатно се отстраняват дефектите в материалите и производството чрез поправка, смяна на части или целия уред, по преценка на сервизния център. В зависимост от наличността, при смяна може да се получи уред с различен цвят или еквивалентен модел. Тази гаранция се признава във всички страни, където Braun и неговият изключителен дистрибутор продават този уред и няма ограничение за внос или официална разпоредба не забранява да се извърши предвиденото гаранционно обслужване. Гаранцията не покрива: повреди от неправилна употреба (работа при неподходящо напрежение, включване в неподходящ източник на електрически ток, счупване); износване и незначителни дефекти,

които не пречат на нормалната работа на уреда. Гаранцията не се признава при поправка на уреда от неоторизирани лица или ако не са използвани оригинални резервни части на Braun. Гаранцията е валидна при правилно попълнени: дата на покупката, печат и подпис в гаранционната карта.

За всички рекламации, възникнали в гаранционния срок, изпратете уреда както и гаранционната му карта в най-близкия сервиз на Braun. За справки 0800 11 003 – национален телефон на БГ сервиз без увеличение на телефонната услуга или www.bgs.bg.

Русский

Пожалуйста, внимательно прочитайте эту инструкцию перед эксплуатацией прибора и сохраните ее на будущее.

Данный прибор предназначен для женщин.

ВНИМАНИЕ

Берегите от влаги.

Прибором разрешено пользоваться детям старше 8 лет, лицам с ограниченными физическими, умственными возможностями, а также с ограниченными возможностями восприятия и лицам, не имеющим достаточного опыта и знаний, только если они находятся под присмотром или получили инструкции по безопасному использованию прибора и понимают риски, сопряженные с его применением. Не разрешайте детям играть с прибором. Не позволяйте детям производить очистку и пользовательское техническое обслуживание прибора без наблюдения со стороны взрослых.

Этот прибор работает с одной батареей LR6 (AA), 1,5 В.

Не перезаряжайте батарейки, которые не предназначены для этого.

Перезаряжаемые батарейки необходимо вынуть из прибора перед зарядкой.

Разряженные или неиспользуемые в течение долгого времени батарейки могут протекать. Разряженные батарейки необходимо своевременно вынуть из прибора. Избегайте контакта протекающих батареек с кожей.

Утилизируйте батарейки безопасным способом. Запрещается закорачивать контакты батареи.

В целях гигиены, прибор предназначен только для индивидуального использования. Не используйте прибор на раздраженной коже. Не используйте прибор с поврежденной бритвенной головкой.

Описание и комплектность:

- 1 Защитная крышка
- 2 Бритвенная головка
- 3 Крышка переключателя
- 4 Щеточка для чистки

А Инструкции по применению

Снимите защитную крышку (1). Поверните крышку переключателя (3) в позицию «I», чтобы включить прибор. Медленно проведите по коже бритвенной головкой (2), удерживая ее в ровном положении. Используйте круговые или линейные движения. После использования верните переключатель в положение «O», чтобы выключить прибор.

В Очистка

Поверните бритвенную головку (2) против часовой стрелки и снимите ее. Аккуратно постучите бритвенной головкой о плоскую поверхность. Используйте щетку (4), чтобы удалить волоски с внутренней поверхности бритвенной головки. Не используйте щетку на лезвии. Не используйте воду для очищения бритвенной головки. Чтобы прикрепить бритвенную головку, поверните ее против часовой стрелки.

С Замена батарейки

Поверните переключатель (3) в положение ▼ и откройте отделение для батареек. Замените батарейки, соблюдая правильную полярность. Закройте крышку переключателя, как показано, и закрепите его, повернув обратно в положение «O».

Утилизация

Данный продукт содержит аккумуляторы и/или перерабатываемые отходы электрического оборудования. В целях защиты окружающей среды не выбрасывайте их вместе с бытовыми отходами, а передайте в соответствующий местный пункт переработки.



Содержание может быть изменено без предварительного уведомления.

Электрическая бритва Braun тип 5367 с питанием от батареек (1 шт., типоразмер LR6 (AA) 1,5 В)

Произведено в Китае для Braun GmbH,
Frankfurter Straße 145, 61476 Kronberg,
Germany/Браун ГмбХ, Франкфуртер штрассе 145,
61476 Кронберг, Германия

RU: Импортер/Служба потребителей:

ООО «Проктер энд Гэмбл

Дистрибьюторская Компания», Россия, 125171,
Москва, Ленинградское шоссе, 16А, стр.2.

Тел. 8-800-200-20-20.

BY: Поставщики в Республику Беларусь:

ООО «Электросервис и Ко», Беларусь, 220012, г.

Минск, ул. Чернышевского, 10А, к. 412А3. Сер-

висный центр: ООО «Ресурс Плюс», Беларусь,

220026, г.Минск, ул.Жилуновича, д. 11.

По вопросам выполнения гарантийного или послегарантийного обслуживания, а также в случае возникновения проблем при использовании продукции, просьба связываться с Информационной Службой Сервиса BRAUN по телефону 8 800 200 2020.

Год производства: Чтобы определить год

производства, проверьте 4-значный

производственный код, который начинается с букв «РС» и указан на корпусе в отделении для батареек.

Первая цифра соответствует последней цифре года производства. Последующие три цифры

соответствуют порядковому номеру дня в году.

Пример: «РС9112»: прибор был изготовлен в 112-й день 2019 года.

Гарантийный срок/Срок службы 2 года.

Класс защиты от поражения

электрическим током: III

Гарантийные обязательства Braun.

На данное изделие распространяется гарантия в течение 2 лет с момента покупки.

В течение гарантийного периода мы бесплатно устраним путем ремонта, замены деталей или замены всего изделия любые заводские дефекты, вызванные недостаточным качеством материала или сборки.

В случае невозможности ремонта в гарантийный период, изделие может быть заменено на новое или аналогичное в соответствии с законом «О защите прав потребителей».

Гарантия обретает силу только, если дата покупки подтверждается печатью и подписью дилера (магазина) на последней странице оригинальной инструкции по эксплуатации BRAUN, которая является гарантийным талоном.

Данные гарантийные обязательства действуют во всех странах, где изделие распространяется самой фирмой Braun или назначенным дистрибьютором, и где никакие ограничения по импорту или другие правовые положения не препятствуют предоставлению гарантийного обслуживания.

Гарантия не покрывает повреждения, вызванные неправильным использованием (см. также список ниже) и нормальный износ бритвенных сеток ножей, дефекты, оказывающие незначительный эффект на качество работы прибора.

Эта гарантия теряет силу, если ремонт производится не уполномоченным на то лицом, и если использованы не оригинальные детали Braun.

В случае предъявления рекламации по условиям данной гарантии, передайте изделие целиком вместе с гарантийным талоном в любой из центров сервисного обслуживания Braun.

Все другие требования, включая требования возмещения убытков, исключаются, если наша ответственность не установлена в законном порядке. Рекламации, связанные с коммерческим контрактом с продавцом, не попадают под эту гарантию.

Случаи, на которые гарантия не распространяется:

- дефекты, вызванные форс-мажорными обстоятельствами;
- использование в профессиональных целях;
- нарушение требований инструкции по эксплуатации;
- неправильная установка напряжения питающей сети (если это требуется);
- внесение технических изменений;
- механические повреждения;
- повреждения по вине животных, грызунов и насекомых (в том числе случаи нахождения грызунов и насекомых внутри приборов);
- для приборов, работающих от батареек, - работа с неподходящими или истощенными батарейками, любые повреждения, вызванные истощенными или текущими батарейками (советуем пользоваться только предохраненными от протекания батарейками);
- для бритв – смятая или порванная сетка.

Внимание! Оригинальный Гарантийный Талон

подлежит изъятию при обращении в сервисный центр для гарантийного ремонта. После проведения ремонта Гарантийным Талоном будет являться заполненный оригинал Листа выполнения ремонта со штампом сервисного центра и подписанный потребителем по получении изделия из ремонта. Требуйте проставления даты возврата из ремонта, срок гарантии продлевается на время нахождения изделия в сервисном центре.

В случае возникновения сложностей с выполнением гарантийного или послегарантийного обслуживания просьба сообщать об этом в Информационную Службу Сервиса Braun по телефону 8-800-200-20-20 (звонок из России бесплатный).

Українська

Будь ласка, уважно ознайомтеся з цією інструкцією перед експлуатацією приладу і збережіть її на майбутнє.

Даний прилад призначено для жінок.

УВАГА

Бережіть від вологи.

Приладом дозволено користуватися дітям від 8 років, особам з обмеженими фізичними, розумовими можливостями, а також з обмеженими можливостями сприйняття та особам, які не мають достатнього досвіду й знань, тільки якщо вони перебувають під наглядом або отримали інструкції з безпечного користування приладом та розуміють ризики, пов'язані з його використанням. Не дозволяйте дітям гратися з приладом. Не дозволяйте дітям виконувати чищення та користувацьке технічне обслуговування приладу без нагляду з боку дорослих.

Цей прилад працює з однією батарейкою LR6 (AA), 1,5 В.

Не перезаряджайте батарейки, які для цього не призначені. Батарейки, що підлягають перезаряджанню, необхідно вийняти з приладу перед зарядкою. Батарейки, які розрядилися або тривалий час не використовувалися, можуть протікати. Розряджені батарейки слід своєчасно виймати з приладу. Уникайте контакту батарейок, що протікають, зі шкірою. Утилізуйте батарейки безпечним способом. Забороняється закорочувати контакти батареї.

З метою гігієни, прилад призначено лише для індивідуального використання. Не використовуйте прилад на подразненій шкірі. Не використовуйте прилад із пошкодженою бритвеною голівкою.

А Інструкція з використання

Зніміть захисну кришку (1). Поверніть кришку перемикача (3) у позицію «I», щоб ввімкнути прилад. Повільно проведіть по шкірі бритвеною голівкою (2), тримаючи її у рівному положенні. Використовуйте кругові або лінійні рухи.

Після використання поверніть перемикач у положення «O», щоб вимкнути прилад.

В Очищення

Поверніть бритвену голівку (2) проти годинникової стрілки і зніміть її. Акуратно постукайте бритвеною голівкою по плоскій поверхні. Використовуйте щіточку (4), щоб видалити волоски з внутрішньої поверхні бритвеної голівки. Не використовуйте щіточку на лезі. Не використовуйте воду для очищення бритвеної голівки. Щоб прикріпити бритвену голівку, поверніть її проти годинникової стрілки.

С Заміна батарейки

Поверніть перемикач (3) у положення ▼ і відкрийте відділення для батарейок. Замініть батарейки, дотримуючись правильної полярності. Закрийте кришку перемикача, як показано, і закріпіть його, повернувши назад у положення «O».

Утилізація

Цей продукт містить акумулятори та/або відходи електричного обладнання, які можуть бути перероблені. З метою захисту навколишнього середовища не викидайте їх разом із побутовими відходами, а передайте у відповідний місцевий пункт переробки.



Зміст може бути змінено без попереднього повідомлення.



001

Електрична бритва Braun типу 5367 із елементами живлення (1 шт., типу AA, 1,5 V/B)

Виготовлено у Китаї ШЕНЬЧЖЕНЬ ЯМАДА ЕЛЕКТРИК КО. ЛТД.: SHENZHEN YAMADA ELECTRIC CO., LTD. 143 Lixin Road, Qiaotou Industrial Zone, Fuyong, Baoan, Shenzhen, China

Імпортер/Адреса для звернень в Україні:
ТОВ «Проктер енд Гембл Україна», Україна, 08304,
Київська обл., м. Бориспіль, вул. Завокзальна,
2. Тел. (0-800) 505-000. www.pg.com.ua

Рік виробництва: Для визначення року виробництва, перевірте 4-значний виробничий код, який починається з літер «РС» і зазначений на корпусі у відділенні для батарейок. Перша цифра відповідає останній цифрі року виробництва. Наступні три цифри відповідають порядковому номеру дня у році.
Приклад: «РС9112»: прилад було виготовлено у 112-й день 2019 року.

Гарантійний термін/термін служби – 2 роки.

Додаткову інформацію про сервісні центри Braun в Україні можна отримати за телефоном гарячої лінії, а також на сервісному порталі виробника в інтернеті – www.service.braun.com

Обладнання відповідає вимогам Технічного регламенту обмеження використання деяких небезпечних речовин в електричному та електронному обладнанні.

Гарантійні зобов'язання виробника

Для всіх виробів ми даємо гарантію на два роки, починаючи з моменту придбання виробу або з дати його виробництва, у разі відсутності або неналежного оформлення гарантійного талону на виріб.

Протягом гарантійного періоду ми безкоштовно усуваємо шляхом ремонту, заміни деталей або заміни всього виробу будь-які заводські дефекти, викликані недостатньою якістю матеріалів або складання.

У випадку неможливості ремонту в гарантійний період виріб може бути замінений на новий або аналогічний відповідно до Закону України «Про захист прав споживачів».

Гарантія набуває сили лише, якщо дата купівлі підтверджується печаткою та підписом дилера (магазину) на гарантійному талоні або на останній сторінці оригінальної інструкції з експлуатації Braun, яка також може бути гарантійним талоном. Ця гарантія дійсна у будь-якій країні, в яку цей виріб поставляється представником компанії виробника або призначеним дистриб'ютором, та де жодні обмеження з імпорту або інші правові положення не перешкоджають наданню гарантійного обслуговування.

Гарантія на замінені частини закінчується в момент закінчення гарантії на даний виріб.

Гарантія не стосується таких випадків: ушкодження, викликані неправильним використанням, нормальне зношення деталей (напр., сіточки для гоління або ріжучого блока), дефекти, що мають незначний вплив на якість роботи пристрою. Ця гарантія втрачає силу, якщо ремонт здійснюється не вповноваженою для цього особою та, якщо використовуються не оригінальні запасні частини виробника.

Строк служби продукції Braun дорівнює гарантійному періоду у два роки з моменту придбання або з моменту виготовлення, якщо дату продажу неможливо встановити.

У випадку пред'явлення рекламачії за умовами даної гарантії, передайте виріб у повному комплекті згідно опису в оригінальній інструкції з експлуатації разом з гарантійним талоном у будь-який сервісний центр, який офіційно вповноважений представником компанії виробника.

Всі інші вимоги, разом з вимогами відшкодування збитків, не дійсні, якщо наша відповідальність не встановлена законним чином.

Випадки, на які не розповсюджується гарантія:

- дефекти, викликані форс-мажорними обставинами;
- використання з професійною метою або з метою отримання прибутку;
- порушення вимог інструкції з експлуатації;
- невірне встановлення напруги мережі живлення (якщо це вимагається);
- здійснення технічних змін;
- механічні пошкодження;
- для приладів, що працюють на батарейках - робота з невідповідними або спрацьованими батарейками, будь-які пошкодження, викликані спрацьованими або підтікаючими батарейками;
- пошкодження з вини тварин, гризунів та комах (в тому числі у випадках знаходження гризунів та комах усередині приборів)
- для бритв - зім'ята або порвана сіточка.

Увага! Гарантійний талон підлягає вилученню в разі звернення до сервісного центру з проханням про виконання гарантійного ремонту. Після проведення ремонту гарантійним талоном буде вважатися заповнений оригінал листа виконаного ремонту зі штампом сервісного центру та підписаний споживачем про отримання виробу з ремонту. Гарантійний строк подовжується на термін, який даний виріб знаходився в сервісному центрі в ремонті.

В разі виникнення складнощів з виконанням гарантійного та післягарантійного обслуговування прохання звертатися до інформаційної служби сервісу представника компанії виробника в Україні. Телефон гарячої лінії 0 800 505 000. Дзвінки по Україні зі стаціонарних телефонних номерів є безкоштовними. Дзвінки з мобільних телефонів оплачуються згідно тарифів відповідного оператора. Також можна отримати додаткову інформацію на сервісному порталі виробника в інтернеті www.service.braun.com

中文

警告

保持本產品乾燥。

8 歲或以上兒童及任何有身體不便、感官或精神能力障礙人士，或任何欠缺經驗或知識人士須在適當的監督或指導如何安全使用產品並明白產品的潛在危險性時方可使用本產品。請勿讓兒童把玩本產品。兒童不可對本產品進行清潔或保養維修，除非他們在監督下進行。

本產品由一顆 LR6(AA) 型號電池 (1.5V) 供電運作。

非充電電池不得充電。

充電電池在充電前應從電器中取出。

電量耗盡或長期間置的電池可能有漏液情況。請及時取出耗盡的電池。處理漏液的電池時應避免與皮膚接觸。

安全地棄置電池。

電源接口不可被短路。

切勿在過敏性皮膚上使用本產品。

剃鬚刀頭損壞時切勿使用。

基於衛生原因，本產品只供一人使用。

For Australia & New Zealand only:

In Australia, our goods come with guarantees that cannot be excluded under the Australian Consumer Law. You are entitled to a replacement or refund for a major failure and for compensation for any other reasonably foreseeable loss or damage. You are also entitled to have the goods repaired or replaced if the goods fail to be of acceptable quality and the failure does not amount to a major failure.

The benefits given by this warranty are in addition to other rights and remedies of the consumer law.

For warranty claims please contact:

Procter & Gamble Australia Pty Ltd
Level 4, 1 Innovation Road
Macquarie Park, NSW 2113

Telephone (AU): 1 800 641 820

Telephone (NZ): 0 800 108 909

Email (AU and NZ): Visit link

[https://pgconsumersupport.secure.force.com/](https://pgconsumersupport.secure.force.com/ContactUs/emailus)

ContactUs/emailus

Our Warranty

This appliance is also covered by a 24 Month Replacement Warranty commencing on the date of purchase (**Our Warranty**).

Our Warranty applies in all States and Territories of Australia and in New Zealand and is in addition to any mandatory statutory obligations imposed on Procter & Gamble Australia Pty. Ltd., its distributors and its manufacturer. Our Warranty does not purport to exclude, restrict or modify any such mandatory statutory obligations.

Our Warranty only covers defects in the appliance resulting from faults in workmanship or materials. Therefore, if your appliance becomes faulty as a result of faults in workmanship or materials, it will be exchanged by your retailer, on presentation of proof of purchase.

Our Warranty only applies to domestic or household use of this appliance and the warranty will only apply if the correct operating instructions included with this product have been followed. For any appliance replaced under this warranty, Our Warranty ends on the expiry of the warranty period that applied to the original appliance.

Our Warranty does not cover:

- A. Damage arising from improper use or operation on incorrect voltages.
- B. Breakages to shaver foils, glass jars, etc.
- C. Normal wear due to moving parts.

- D. Repairs undertaken by unauthorised service personnel or use of non genuine parts.
- E. Appliances that are outside the warranty period or are not faulty.

This appliance is not intended for use by young children or infirm persons without supervision. Young children should be supervised to ensure that they do not play with the appliance.

If the appliance is powered by a cord extension set or electrical portable outlet device these should be positioned so they are not subject to splashing or ingress of moisture.

To the extent permitted by the laws of the Commonwealth of Australia and New Zealand and applicable laws of a State or Territory of Australia, and without affecting any mandatory statutory obligations imposed by law, Our Warranty is given in exchange for any other rights you may have against Procter & Gamble Australia Pty. Ltd. or its distributors or manufacturer, whether at law, in tort (including negligence), in equity or under statute.

Please retain proof of purchase of this appliance. If you have any questions in relation to Our Warranty, please call our Consumer Service line (see below for numbers).

If you intend to make a claim please telephone our Customer Service line on the numbers set out below to obtain information about your claim and any costs associated with claiming under Our Warranty. You will bear the cost of returning your product to us.

Repairs and service

If you are sending your appliance for repair under Our Warranty, please pack the appliance adequately and send it to your nearest Service Agent, at your expense. Should your Braun product require service, please call (free call) for **Australia 1800 641 820** or **New Zealand 0800 108 909** to be referred to the Authorized Braun Service Center closest to you or visit www.service.braun.com.

